

WÄRMEPUMPEN SYSTEME

zum Heizen und Kühlen

Wärmepumpen-Systeme

Smart-Wärmepumpen

ARTstyle-Wärmepumpen

Monobloc-Wärmepumpen

Warmwasser-Wärmepumpen

Kompakt-Wärmepumpen

Modulare Energiezentralen

Ausgabe 2026



REMKO QUALITYCLOUD

Mehr als Technik

FLEXIBEL

Bei REMKO heißt Flexibilität, alles möglich zu machen.

Wir denken voraus, handeln schnell und geben uns erst zufrieden, wenn unsere Kunden erfolgreich sind. Ob es um maßgeschneiderte Produkte oder individuellen Service geht - wir gehen immer den entscheidenden Schritt weiter. **REMKO: typisch Mittelstand.**

INNOVATIV

REMKO steht für Innovationen, die zählen:

Unsere Wärmepumpen, Heizsysteme und Entfeuchtungslösungen entstehen im **direkten Dialog mit unseren Kunden**, setzen seit Jahrzehnten Akzente im Markt und ermöglichen es Ihnen, innovative Lösungen in ihrem eigenen Alltag zu integrieren.

PARTNERSCHAFTLICH NAH

Wir leben eine enge und persönliche Beziehung zu unseren Kunden, den Installationsbetrieben und dem Fachhandel.

REMKO bietet technischen Support, Schulungen und eine intensive Betreuung über ein breites Netz von über 30 **regionalen** Verkaufsbüros und hochqualifizierten Servicetechnikern, die in der Beratung und Angebotsphase, der Installation und der Wartung von Anlagen jeglicher Art unterstützen - und das **gerne auch vor Ort.**

ZUVERLÄSSIG

REMKO steht für hochwertige und langlebige **Produkte** und einen **Service**, auf den sich unsere Kunden bedingungslos verlassen können. Wir hören zu, verstehen Anforderungen und finden direkte und **schnelle Lösungen** statt Hindernisse zu sehen.



KLIMA

Raumklimageräte
Kaltwasser-Klimasysteme



NEUE ENERGIE

Wärmepumpen
Modulare Energiezentralen



WÄRME

Mobile Warmluft-Heizsysteme
Stationäre Warmluft-Heizsysteme



ENTFEUCHTUNG

Luftentfeuchter
Hochleistungs-Ventilatoren

INHALT

Seite	Wärmepumpen-Systeme	Serie
4-5	Wärmequellen	
6-7	Smart-Control Touch	
8-9	Produktübersicht	
Smart-Wärmepumpen		
10-11	Technische Daten	WKF Neo compact
12-13	Technische Daten	WKF
14-15	Technische Daten	WKF Duo
ARTstyle-Wärmepumpen		
16-17	Technische Daten	HTS
18-19	Technische Daten	HTS
20-21	Technische Daten	HTS Duo
Monobloc-Wärmepumpen		
22-23	Technische Daten	LWM
24-25	Smart-Control Touch mit Erweiterungsmodul	
26	Technik im Detail	WKM (Pro)
NEU 27	Innenmodul	KWS Neo compact
28-29	Technische Daten	WKM
30-31	Technische Daten	WKM Duo
32-33	Technische Daten	WKM Pro
34-35	Warmwasser-Wärmepumpen	RBW Pro
36-37	Modulare Wärmepumpen	MWL
38-41	Modulare Energiezentralen	SQW Pro
Niedertemperatur-Innengeräte		
42-43	Technische Daten	KWK Slim EC
44-45	Technische Daten	NTH/NTV
46-47	ARTdesign Schallschutzhauben	SWK
48-51	Speichersysteme	
52-59	Zubehör	

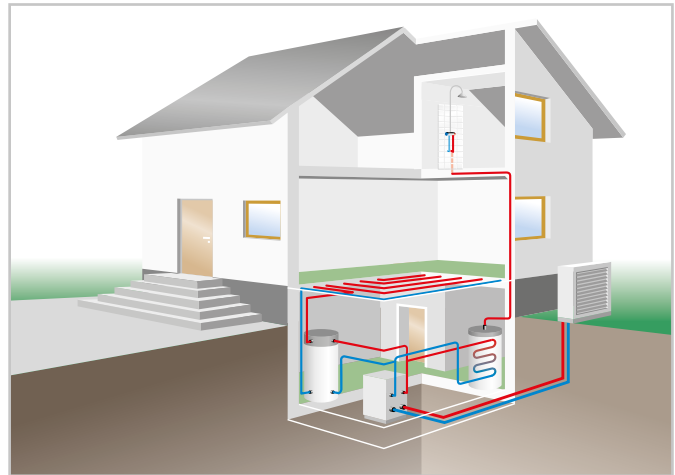
WÄRME QUELLEN

Energielieferanten aus der Natur



WÄRMEQUELLE LUFT

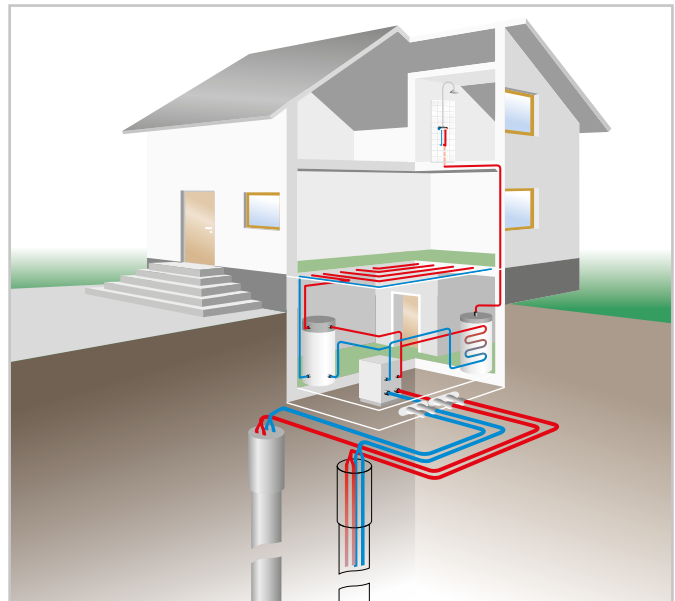
Die Luft ist voller Energie. Luft/Wasser-Wärmepumpen nehmen unabhängig von der Jahreszeit die in der Außenluft gespeicherte Energie auf und bringen diese auf ein zum Heizen geeignetes Temperaturniveau. Dies funktioniert selbst bei winterlichen Außentemperaturen. Die aufgenommene Wärme und die elektrische Antriebsenergie ergeben die Heizwärme. Diese wird auf ein wasser-geführtes Heizsystem übertragen und über eine Fußbodenheizung oder Heizkörper im Gebäude verteilt. Ebenfalls kann die Warmwasserbereitung realisiert werden.



WÄRMEQUELLE ERDWÄRME

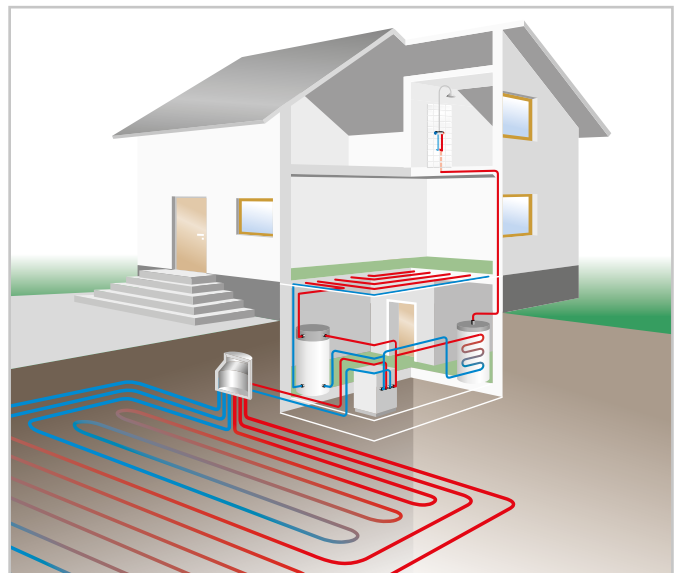
Erdsonden

Das Erdreich ist ein ausgezeichneter Wärmespeicher. Die gespeicherte Energie aus der Tiefe wird mithilfe von Erdsonden erschlossen. Erdsonden werden durch senkrechte Bohrungen in das Erdreich eingebracht. Sie eignen sich ideal bei geringem Platzangebot. Die Anzahl der benötigten Bohrtiefe hängt von der Bodenqualität und dem Wärmebedarf ab. Erdsonden sind grundsätzlich anzeigepflichtig - in Einzelfällen auch genehmigungspflichtig. Nur zertifizierte Unternehmen dürfen diese Bohrungen durchführen. Gerne unterstützen wir Sie bei der Umsetzung.



Flächenkollektoren

Bei der Verwendung von Flächenkollektoren muss genügend Verlegefläche im Garten vorhanden sein. In einer Tiefe von 120 bis 150 cm unter der Erdoberfläche werden druckbeständige Kunststoffrohre in mehreren Schleifen verlegt. In den Rohren zirkuliert Sole - ein Mix aus Glykol und Wasser. Das Erdreich wird ganzjährig durch Sonnenschein und Niederschläge erwärmt. Die dort gespeicherte Energie überträgt sich auf diesen Solekreislauf. Die Sole gibt die Wärme über die Wärmepumpe an das Heizsystem ab. Die Größe der Verlegefläche muss ungefähr doppelt so groß sein wie die zu beheizende Fläche.



KOSTENLOSE ENERGIE AUS UNSERER UMWELT NUTZEN

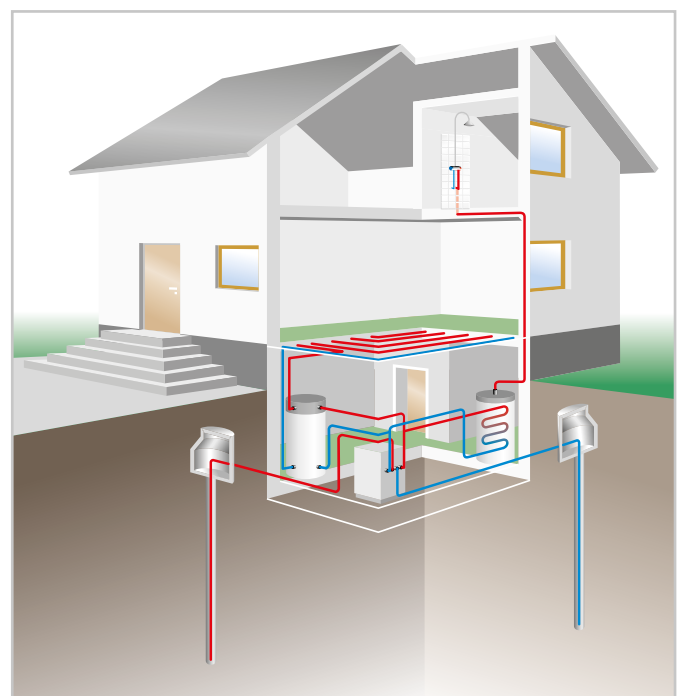


WÄRMEQUELLE WASSER

Ist Grundwasser in vertretbarer Tiefe und Menge sowie mit entsprechender Temperatur vorhanden, erreicht man damit die höchsten Jahresarbeitszahlen. Eine konstante Temperatur von 8-12°C garantiert einen optimalen Heizbetrieb.

Dazu sind zwei Brunnen erforderlich: ein Förder- und ein Schluckbrunnen. Der Schluckbrunnen soll in Richtung des Grundwasserstromes vom Förderbrunnen fortführend mindestens 15 m von diesem entfernt liegen.

Die benötigte Grundwassermenge beträgt für 1 kW Heizleistung etwa 250 Liter pro Stunde. Die Ergiebigkeit ist über einen Dauerpumpversuch nachzuweisen. Bestimmte Grenzwerte an Inhaltsstoffen des Wassers dürfen nicht über- bzw. unterschritten werden, deshalb ist eine Wasseranalyse zu erstellen. Eine wasserrechtliche Bewilligung ist erforderlich.



REMKO SMART-CONTROL TOUCH

Die intelligente Regelung



Abb. Fernbedienung

- Im Innenmodul eingebaut
- PV-Strom im System einbinden
- Solaranbindung
- Anbindung von mehreren Wärmeerzeugern
- 2 gemischte Heizkreise
- 1 ungemischter Heizkreis
- Klimafunktion im System einbinden
- Alle Kreise mit aktivierbarer Kühlfunktion
- Dynamische Hygienefunktion
- Einbindung in ein Smart Home System
- Interneteinbindung über Smart-Webportal
- W-LAN
- 4,3 Zoll Touch Display



Smart-Com zur Einbindung in ein Smart Home System



Fernsteuerung via Internet mit Smart-Web

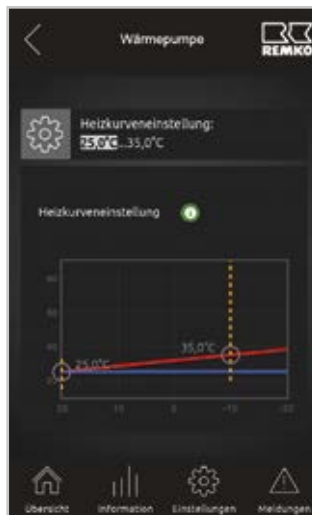
REMKO SMART-CONTROL TOUCH

Die Zukunft ist smart

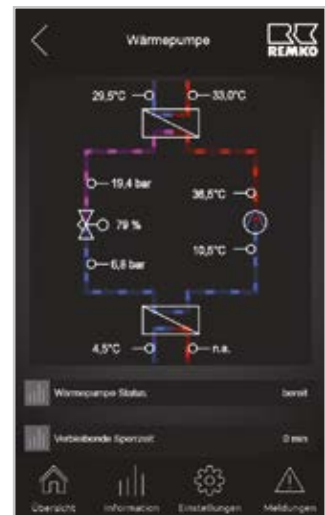
Die intuitive Regler-Software mit Klartext-Menü und 4,3 Zoll Touch-Display. Die Verbindung mit allen regenerativen Energien ist möglich. Ob Wärmepumpe, Solarenergie oder Photovoltaik. Alles kann eingebunden werden. Auch der Einsatz im intelligenten Stromnetz Smart-Grid oder in einem Smart Home System, z.B. KNX, ist möglich.

Der Regler bietet umfangreiche Einstellmöglichkeiten

- Grafische Darstellung der Heizkurve
- Darstellung des Kältekreislaufs
- Smart-Web Funktion
- Regelung von zwei gemischten Heizkreisen und einem ungemischten Heizkreis
- Taupunktregelung mit separaten Fühlern im Wohnraum
- Smart Heating/Cooling Funktion
- Externer Datenspeicher im I/O-Modul



Graphische Darstellung der Heizkurve



Darstellung Kältekreislauf



REMKO SMART-WEB

Das Erweiterungsmodul für die externe Steuerung

REMKO Smart-Web ermöglicht die Steuerung von REMKO Wärmepumpen außerhalb des Gerätestandortes. Vom REMKO Smart-Webportal aus können mit Hilfe von Computer, Tablet oder Smartphone sämtliche Betriebszustände oder Einstellungen der Wärmepumpe komfortabel eingesehen oder verändert werden. Voraussetzung für die Nutzung von REMKO Smart-Web ist eine am Gerätestandort bestehende Internetverbindung und die Regelung REMKO Smart-Control vor Ort.

Profitieren Sie von diesen Vorteilen

- Visualisierung der Smart-Control Oberfläche vom Wohnzimmer oder in der Technikzentrale
- Rund um die Uhr erreichbar
- Plattformunabhängig
- Internetverbindung zum REMKO Smart-Webportal und dadurch einfache Einrichtung des Gesamtsystems
- Anlagen- und Datenanalyse möglich
- Reduzierung von unnötigen Vor-Ort-Einsätzen
- Individuell durch den Betreiber verwaltbare Zugriffsrechte, für z.B. Installateur, REMKO Servicezentrale, etc.
- Schnelle und bequeme Ferneinstellung
- Spezielle Anforderungen oder Einrichtung des Routers entfallen
- Störungsmeldung über das REMKO Smart-Webportal per E-Mail

REMKO SMART-WEBPORTAL

Die Zentrale für REMKO-Wärmepumpen

Mit dem neuen REMKO Smart-Webportal hat der Betreiber oder Installateur die Möglichkeit mehrere REMKO-Wärmepumpen, die mit dem Erweiterungsmodul REMKO Smart-Web ausgestattet sind, zu verwalten. Auf der Internetseite „smartweb.remko.media“ kann der Betreiber sich kostenlos registrieren und sein REMKO Smart-Web fähiges Gerät freischalten. Es können sogar mehrere Benutzer für eine REMKO-Wärmepumpe freigeschaltet werden - somit kann zum Beispiel der Installateur, oder auch die REMKO Servicezentrale nach Freigabe des Benutzers ebenfalls komfortabel mit einem Computer, Tablet oder Smartphone auf die Energiezentrale zugreifen.



Fernsteuerung via Internet
Smart-Web



Service per Fernwartung

PRODUKT ÜBERSICHT

Die richtige Wärmepumpe für Ihren Bedarf



REMKO Serie		WKF Neo compact Smart-Wärmepumpen	WKF / WKF Duo Smart-Wärmepumpen	HTS / HTS Duo ARTstyle-Wärmepumpen	
Einsatzbereich	kW	1 - 16	1 - 32	1 - 46	
Wohnfläche Neubau ¹⁾	m ²	80 - 300	80 - 600	80 - 760	
Wohnfläche Altbau ²⁾	m ²	80 - 170	80 - 400	80 - 500	
Wärmequelle		Luft/Wasser	Luft/Wasser	Luft/Wasser	
Ausführung		Singlesplit	Singlesplit Duo-Split	Singlesplit Kaskade	
Max. Vorlauftemperatur	°C	60	60	60/63	
Kältemittel		R32	R32	R32	
Heizstab serienmäßig integriert		✓	✓	✓ / X	
Regler Smart-Control Touch		✓	✓	✓	
WLAN-ready		✓	✓	✓	
Internetzugang mit Smart-Web möglich		✓	✓	✓	
Heizen/Kühlen		✓	✓	✓	
Förderfähig		✓	✓	✓	
Produktinformationen	Seite	10-11	12-15	18-21	

¹⁾ Neubau ~ 40 W/m² ²⁾ Altbau ~ 70 W/m² ³⁾ erweiterbar durch Kaskadierung bis zu 8 Geräten ⁴⁾ ausschließlich Warmwasserbereitung



	LWM / LWM Duo Monoblock-Wärmepumpen	WKM / WKM Duo Monoblock-Wärmepumpen	WKM Pro / WKM Pro Duo Monoblock-Wärmepumpen	RBW Pro Warmwasser-Wärmepumpen	MWL Wohnung-Wärmepumpen	SQW Pro Modulare Energiezentralen
	1 - 26	1 - 40	1 - 34	1,8 ⁴⁾	1 - 4	32 - 380 ³⁾
	60 - 400	60 - 650	60 - 600	x ⁴⁾	90	auf Anfrage
	60 - 300	60 - 450	60 - 400	x ⁴⁾	55	auf Anfrage
	Luft/Wasser	Luft/Wasser	Luft/Wasser	Luft/Wasser	Wasser/Wasser	Luft/Wasser
	Monoblock Außenaufstellung	Monoblock Außenaufstellung	Monoblock Außenaufstellung	Monoblock Innenaufstellung	Monoblock Innenaufstellung	Monoblock Außenaufstellung
	65	60	75	75	60	65/70
	R454 B	R32	R290	R290	R410A	R290
	✓ / X	✓	✓	✓	✓	X
	✓	✓	✓	X	✓	✓
	✓	✓	✓	X	✓	✓
	✓	✓	✓	✓	✓	✓
	✓	✓	✓	X ⁴⁾	✓	✓
	nach Rücksprache	✓	✓	✓	✓	✓
	22-23	28-31	32-33	34-35	36-37	38-41

REMKO SERIE WKF NEO COMPACT

System Luft/Wasser zum Heizen und Kühlen



REMKO SERIE WKF NEO COMPACT

Die compact-Klasse spart Platz und Installationsaufwand

Durch die kompakte Bauweise und die integrierten Komponenten benötigt die Serie WKF Neo compact keine große Stellfläche. In Verbindung mit einer Fußbodenheizung ist dieses Gerät perfekt für den Neubau geeignet. Das spart Platz im Aufstellraum. Die Kosten für die Installation werden durch den hohen Anteil an vormontierten Komponenten stark reduziert.

- Geringer Platzbedarf im Hauswirtschaftsraum
- Geringe Investitionskosten
- Hohe Vorlauftemperaturen bis 60 °C
- Leistungsmodulierender Betrieb durch modernen Inverterbetrieb
- Niedrige Betriebskosten durch hohen COP-Wert
- Für Solaranbindung zur Trinkwassererwärmung vorbereitet
- Nachtbetrieb zur Schallreduzierung
- Heizen und Kühlen
- Montagefreundliche Installation - alle Anschlüsse von oben
- Hoher Warmwasser-Komfort durch integrierten, emaillierten Trinkwasserspeicher mit 200 Liter oder 300 Liter Inhalt
- Intelligente Regelung Smart-Control Touch, Einsatz im intelligenten Stromnetz Smart-Grid möglich
- Technische Geräteübergabe durch den technischen Dienst von REMKO möglich

- Integrierte Heizkreispumpe zur Versorgung des Heizsystems
- Integriertes elektronisches Bypassventil zur Sicherstellung des min. Volumenstroms
- Intelligente Abtaulogik
- Monoenergetischer Betrieb durch REMKO Smart-Serv
- Schornsteinfeger-Funktion
- WI-FI ready

Lieferumfang

- Intelligente Regelung Smart-Control Touch
- Innenmodul mit hocheffizientem Trinkwasserspeicher
- Außenmodul mit Inverter-Technik
- Hocheffizient geregelte Heizkreispumpe
- Außenfühler/Tauchfühler
- Smart-Serv, eingebauter Heizstab 6 kW / 9 kW
- Brauchwasser-Set inkl. 3-Wege-Umschaltventil, eingebaut
- Schmutzfilter 1", eingebaut
- Elektrisch geregelter Bypassmischer, eingebaut
- Vorbereitet für solare Trinkwassererwärmung (Flansch)



Technische Daten

Einsatzbereich Heizen ⁵⁾	1 bis 6 kW	6 bis 9 kW	9 bis 12 kW	12 bis 16 kW
Gerätetyp	WKF 80 Neo compact	WKF 100 Neo compact	WKF 130 Neo compact	WKF 170 Neo compact
Ausführung	Singlesplit	Singlesplit	Singlesplit	Singlesplit
System	Luft/Wasser	Luft/Wasser	Luft/Wasser	Luft/Wasser
Betriebsart	Heizen/Kühlen/ WW	Heizen/Kühlen/ WW	Heizen/Kühlen/ WW	Heizen/Kühlen/ WW
Inverter-Technik	Serie	Serie	Serie	Serie
Wärmepumpen-Manager	Smart Control Touch	Smart Control Touch	Smart Control Touch	Smart Control Touch
Elektrische Zusatzheizung	Serie 6 kW	Serie 6 kW	Serie 6 kW	Serie 9 kW
Trinkwasserbereitung	Serie	Serie	Serie	Serie
Trinkwasserspeicher integriert	200 l/300 l	200 l/300 l	200 l/300 l	200 l/300 l
Nachtbetrieb (Leistungsregelung)	Serie	Serie	Serie	Serie
Einsatzgrenze Heizen	°C	-20 bis +37	-20 bis +37	-20 bis +37
Heizleistung	kW	6,0 (0,9-7,5)	8,0 (1,5-10,0)	11,0 (3,0-16,8)
Energieeffizienzklasse Heizen W35/55 ⁴⁾		A+++/A++	A+++/A+++	A+++/A++
Energieeffizienzgröße SCOP 35 °C		5,2	5,4	5,3
Energieeffizienzgröße SCOP 55 °C		3,5	3,4	3,3
65% EE-Anteil nach GEG erfüllt bis max. Heizlast	kW	14,8	18,3	23,8
Jahreszeitbedingte Raumheizungseffizienz W35/55	%	211/140	211/131	212/147
Heizleistung / COP bei A7/W35 ¹⁾	kW / -	6,40 / 5,21	7,90 / 5,26	10,30 / 5,07
Heizleistung / COP bei A2/W35 ¹⁾	kW / -	5,30 / 4,13	5,90 / 4,16	8,70 / 4,14
Heizleistung / COP bei A-7/W35 ¹⁾	kW / -	4,20 / 3,50	5,20 / 3,56	6,90 / 3,47
Heizleistung / COP bei A-7/W34 ⁶⁾	kW / -	4,44 / 3,49	5,49 / 3,51	7,14 / 3,49
Vorlauftemperatur Heizwasser max.	°C	+60	+60	+60
Einsatzgrenze Kühlen	°C	+15 bis +45	+15 bis +45	+15 bis +45
Kühlleistung	kW	4,0 (0,8-6,5)	6,0 (1,5-8,2)	8,0 (2,1-10,5)
Kühlleistung / EER bei A35/W7 ¹⁾	kW / -	4,5 / 2,7	7,2 / 2,8	8,5 / 2,7
Kühlleistung / EER bei A35/W18 ¹⁾	kW / -	7,5 / 4,1	9,5 / 4,2	10,8 / 3,9
Vorlauftemperatur Kühlwasser min.	°C	+7	+7	+7
Kältemittel ²⁾		R32	R32	R32
Schalleistungspegel Innenmodul / Außenmodul ³⁾	dB(A)	-/54	-/57	-/58
Schalleistungspegel Innenmodul/Außenmodul Absenkbetrieb	dB(A)	-/51	-/54	-/55
Schalldruckpegel Innenmodul/Außenmodul ³⁾	dB(A)	-/32	-/35	-/36
Schalldruckpegel Innenmodul/Außenmodul Absenkbetrieb	dB(A)	-/29	-/32	-/33
Abmessungen H/B/T, Außenmodul	mm	700/1010/370	845/1165/370	845/1165/370
Abmessungen H/B/T, Innenmodul (200 l)	mm	1350/555/860	1350/555/860	1350/555/860
Abmessungen H/B/T, Innenmodul (300 l)	mm	1420/650/960	1420/650/960	1420/650/960
Gewicht Innenmodul (200 l)/Außenmodul	kg	133,0 / 62,0	133,0 / 73,0	133,0 / 80,0
Gewicht Innenmodul (300 l)/Außenmodul	kg	154,0 / 62,0	156,0 / 73,0	156,0 / 80,0
Serienfarbe Außenmodul		ähn. RAL 9006/7021		
Mit 200 Liter Trinkwasserspeicher				
EDV-Nr.	264400	264405	264410	264415
Mit 300 Liter Trinkwasserspeicher				
EDV-Nr.	264420	264425	264430	264435

¹⁾ COP / EER gemäß EN 14511 ²⁾ GWP = 675 ³⁾ Abstand 5 m, halbkugelförmig, A7/W55 ⁴⁾ Average, Verbundanlage W35/55°C inkl. Smart Control
⁵⁾ Gesamtwärmebedarf, VL 35°C, monoenergetisch ⁶⁾ COP / EER gemäß EN 14825

REMKO SERIE WKF

System Luft/Wasser zum Heizen und Kühlen



REMKO SERIE WKF

Einfacher geht es nicht. Alles komplett in einem Innenmodul

Alles in einem Gehäuse untergebracht: Hocheffiziente Umwälzpumpe, Wärmetauscher, diverse Armaturen und die Regelung Smart-Control. In Verbindung mit vorhandenen Speichersystemen ist die Serie WKF perfekt für den Neubau und die Sanierung geeignet.

- Geringe Investitionskosten
- Smart-Inverter leistungsmodulierender Betrieb - das spart Kosten
- Niedrige Betriebskosten durch hohen COP-Wert
- Montagefreundliche Installation - alle Anschlüsse von oben
- Nachtbetrieb zur Schallreduzierung
- Intelligente Regelung Smart-Control Touch, Einsatz im intelligenten Stromnetz Smart-Grid möglich
- Monoenergetischer Betrieb durch REMKO Smart-Serv (serienmäßig) oder bivalenter Betrieb möglich
- Schornsteinfeger-Funktion
- WI-FI ready

Lieferumfang

- Intelligente Regelung Smart-Control Touch
- Innenmodul
- Außenmodul mit Inverter-Technik
- Hocheffizient geregelte Heizkreispumpe
- Schmutzfilter 1"
- 2x Absperrventil 1"
- Sicherheitsgruppe mit SIV, automatischem Entlüfter und Manometer
- Außenfühler/Tauchfühler
- Smart-Serv, eingebauter Heizstab 6 kW / 9 kW
- Elektrisch geregelter Bypassmischer



Technische Daten

Einsatzbereich Heizen ⁵⁾	1 bis 6 kW	6 bis 9 kW	9 bis 12 kW	12 bis 16 kW
Gerätetyp	WKF 80	WKF 100	WKF 130	WKF 170
Ausführung	Singlesplit	Singlesplit	Singlesplit	Singlesplit
System	Luft/Wasser	Luft/Wasser	Luft/Wasser	Luft/Wasser
Betriebsart	Heizen/Kühlen/ WW	Heizen/Kühlen/ WW	Heizen/Kühlen/ WW	Heizen/Kühlen/ WW
Inverter-Technik	Serie	Serie	Serie	Serie
Wärmepumpen-Manager	Smart Control Touch	Smart Control Touch	Smart Control Touch	Smart Control Touch
Elektrische Zusatzheizung	Serie 6 kW	Serie 6 kW	Serie 6 kW	Serie 9 kW
Trinkwasserbereitung	Serie	Serie	Serie	Serie
Trinkwasserspeicher integriert	Nein	Nein	Nein	Nein
Nachtbetrieb (Leistungsregelung)	Serie	Serie	Serie	Serie
Einsatzgrenze Heizen	°C -20 bis +37	°C -20 bis +37	°C -20 bis +37	°C -20 bis +37
Heizleistung	kW 6,0 (0,9-7,5)	kW 8,0 (1,5-10,0)	kW 9,0 (2,0-12,5)	kW 11,0 (3,0-16,8)
Energieeffizienzklasse Heizen W35/55 ⁴⁾	A+++ / A++	A+++ / A+++	A+++ / A+++	A+++ / A++
Energieeffizienzgröße SCOP 35 °C	5,2	5,4	5,2	5,3
Energieeffizienzgröße SCOP 55 °C	3,5	3,4	3,5	3,3
65% EE-Anteil nach GEG erfüllt bis max. Heizlast	kW 14,8	kW 18,3	kW 23,8	kW 31,2
Jahreszeitbedingte Raumheizungseffizienz W35/55	% 211/140	% 211/131	% 212/147	% 215/142
Heizleistung / COP bei A7/W35 ¹⁾	kW / - 6,40 / 5,21	kW / - 7,90 / 5,26	kW / - 10,30 / 5,07	kW / - 13,50 / 5,15
Heizleistung / COP bei A2/W35 ¹⁾	kW / - 5,30 / 4,13	kW / - 5,90 / 4,16	kW / - 8,70 / 4,14	kW / - 11,30 / 4,12
Heizleistung / COP bei A-7/W35 ¹⁾	kW / - 4,20 / 3,50	kW / - 5,20 / 3,56	kW / - 6,90 / 3,47	kW / - 8,80 / 3,45
Heizleistung / COP bei A-7/W34 ⁶⁾	kW / - 4,44 / 3,49	kW / - 5,49 / 3,51	kW / - 7,14 / 3,49	kW / - 9,38 / 3,51
Vorlauftemperatur Heizwasser max.	°C +60	°C +60	°C +60	°C +60
Einsatzgrenze Kühlen	°C +15 bis +45	°C +15 bis +45	°C +15 bis +45	°C +15 bis +45
Kühlleistung	kW 4,0 (0,8-6,5)	kW 6,0 (1,5-8,2)	kW 8,0 (2,1-10,5)	kW 12,0 (3,1-13,2)
Kühlleistung / EER bei A35/W7 ¹⁾	kW / - 4,5 / 2,7	kW / - 7,2 / 2,8	kW / - 8,5 / 2,7	kW / - 12,4 / 3,17
Kühlleistung / EER bei A35/W18 ¹⁾	kW / - 7,5 / 4,1	kW / - 9,5 / 4,2	kW / - 10,8 / 3,9	kW / - 14,2 / 4,31
Vorlauftemperatur Kühlwasser min.	°C +7	°C +7	°C +7	°C +7
Kältemittel ²⁾	R32	R32	R32	R32
Schallleistungspegel Innenmodul / Außenmodul ³⁾	dB(A) -/54	dB(A) -/57	dB(A) -/58	dB(A) -/61
Schallleistungspegel Innenmodul/Außenmodul Absenkbetrieb	dB(A) -/51	dB(A) -/54	dB(A) -/55	dB(A) -/57
Schalldruckpegel Innenmodul/Außenmodul ³⁾	dB(A) -/32	dB(A) -/35	dB(A) -/36	dB(A) -/39
Schalldruckpegel Innenmodul/Außenmodul Absenkbetrieb	dB(A) -/29	dB(A) -/32	dB(A) -/33	dB(A) -/35
Abmessungen H/B/T, Außenmodul	mm 700/1010/370	mm 845/1165/370	mm 845/1165/370	mm 1450/1085/425
Abmessungen H/B/T, Innenmodul	mm 500/800/500	mm 500/800/500	mm 500/800/500	mm 500/800/500
Gewicht Innenmodul/Außenmodul	kg 41,0 / 62,0	kg 43,0 / 73,0	kg 45,0 / 80,0	kg 47,0 / 95,0
Serienfarbe Außenmodul		ähn. RAL 9006/7021		
Designline GRAPHIT				
EDV-Nr.	264045	264055	264065	264075

¹⁾ COP / EER gemäß EN 14511 ²⁾ GWP = 675 ³⁾ Abstand 5 m, halbkugelförmig, A7/W55 ⁴⁾ Average, Verbundanlage W35/55°C inkl. Smart Control

⁵⁾ Gesamtwärmebedarf, VL 35°C, monoenergetisch ⁶⁾ COP / EER gemäß EN 14825

REMKO SERIE WKF DUO

System Luft/Wasser zum Heizen und Kühlen



REMKO SERIE WKF DUO

Einfacher geht es nicht. Alles komplett in einem Innenmodul

Alles in einem Gehäuse untergebracht: Zwei hocheffiziente Umwälzpumpen, Wärmetauscher, diverse Armaturen und die Regelung Smart-Control. In Verbindung mit vorhandenen Speichersystemen ist die Serie WKF Duo perfekt für den Neubau und die Sanierung geeignet.

- Geringe Investitionskosten
- Smart-Inverter leistungsmodulierender Betrieb - das spart Kosten
- Niedrige Betriebskosten durch hohen COP-Wert
- Montagefreundliche Installation - alle Anschlüsse von oben
- Intelligente Regelung Smart-Control Touch, Einsatz im intelligenten Stromnetz Smart-Grid möglich
- Monoenergetischer Betrieb durch REMKO Smart-Serv (serienmäßig)
- Nachtbetrieb zur Schallreduzierung
- Schornsteinfeger-Funktion
- Bivalenter Betrieb möglich
- WI-FI ready

Lieferumfang

- Intelligente Regelung Smart-Control Touch
- Innenmodul
- 2x Außenmodul mit Inverter-Technik
- 2x Hocheffizient geregelte Heizkreispumpe
- Schmutzfilter 1 1/2"
- 2x Absperrventil 1 1/2"
- Sicherheitsgruppe mit SIV, automatischem Entlüfter und Manometer
- Außenfühler/Tauchfühler
- Smart-Serv, eingebauter Heizstab 9 kW
- Elektrisch geregelter Bypassmischer



Technische Daten

Einsatzbereich Heizen ⁵⁾		17 bis 24 kW	27 bis 32 kW
Gerätetyp		WKF 130 Duo	WKF 170 Duo
Ausführung		Duo Split	Duo Split
System		Luft/Wasser	Luft/Wasser
Betriebsart		Heizen/Kühlen/WW	Heizen/Kühlen/WW
Inverter-Technik		Serie	Serie
Wärmepumpen-Manager		Smart Control Touch	Smart Control Touch
Elektrische Zusatzheizung		Serie 9 kW	Serie 9 kW
Trinkwasserbereitung		Serie	Serie
Trinkwasserspeicher integriert		Nein	Nein
Nachtbetrieb (Leistungsregelung)		Serie	Serie
Einsatzgrenze Heizen	°C	-20 bis +37	-20 bis +37
Heizleistung	kW	16,0 (2,0-25,0)	22,0 (3,0-33,6)
Energieeffizienzklasse Heizen W35/55 ⁴⁾		A+++/A++	A+++/A++
Energieeffizienzgröße SCOP 35 °C		5,2	5,3
Energieeffizienzgröße SCOP 55 °C		3,5	3,3
65% EE-Anteil nach GEG erfüllt bis max. Heizlast	kW	47,6	62,4
Jahreszeitbedingte Raumheizungsenergieeffizienz W35/55	%	212/147	215/142
Heizleistung / COP bei A7/W35 ¹⁾	kW / -	20,60 / 5,07	27,00 / 5,15
Heizleistung / COP bei A2/W35 ¹⁾	kW / -	17,40 / 4,14	22,60 / 4,12
Heizleistung / COP bei A-7/W35 ¹⁾	kW / -	13,80 / 3,47	17,60 / 3,45
Heizleistung / COP bei A-7/W34 ⁶⁾	kW / -	14,28 / 3,49	18,76 / 3,51
Vorlauftemperatur Heizwasser max.	°C	+60	+60
Einsatzgrenze Kühlen	°C	+15 bis +45	+15 bis +45
Kühlleistung	kW	16,0 (2,1-21,0)	24,0 (3,1-26,4)
Kühlleistung / EER bei A35/W7 ¹⁾	kW / -	17,0 / 2,7	24,8 / 3,1
Kühlleistung / EER bei A35/W18 ¹⁾	kW / -	21,6 / 3,9	28,4 / 4,31
Vorlauftemperatur Kühlwasser min.	°C	+7	+7
Kältemittel ²⁾		R32	R32
Schalleistungspegel Innenmodul /Außenmodul ³⁾	dB(A)	-/58	-/61
Schalleistungspegel Innenmodul/Außenmodul Absenkbetrieb	dB(A)	-/55	-/57
Schalldruckpegel Innenmodul/Außenmodul ³⁾	dB(A)	-/36	-/39
Schalldruckpegel Innenmodul/Außenmodul Absenkbetrieb	dB(A)	-/33	-/35
Abmessungen H/B/T, Außenmodul	mm	845/1165/370	1450/1085/425
Abmessungen H/B/T, Innenmodul	mm	1000/800/500	1000/800/500
Gewicht Innenmodul/Außenmodul	kg	78,0 / 2x 80,0	82,0 / 2x 95,0
Serienfarbe Außenmodul		ähn. RAL 9006/7021	ähn. RAL 9006/7021
Designline GRAPHIT			
EDV-Nr.		264085	264095

¹⁾ COP / EER gemäß EN 14511 ²⁾ GWP = 675 ³⁾ Abstand 5 m, vollkugelförmig, A7/W55 ⁴⁾ Average, Verbundanlage W35/55°C inkl. Smart Control

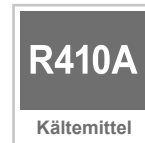
⁵⁾ Gesamtwärmebedarf, VL 35°C, monoenergetisch ⁶⁾ COP / EER gemäß EN 14825

REMKO SERIE HTS

System Luft/Wasser zum Heizen und Kühlen



Außenmodule, Serie HTS
Designline CAMURA und ALU



REMKO SERIE HTS

ARTstyle-Wärmepumpen

Die REMKO Serie HTS besticht durch Ihr einzigartiges Design und flüsterleisen Betrieb des Außenmoduls. Durch den modulierenden Betrieb kann die interne Heizkreispumpe direkt das Heizsystem bedienen. Damit wird ein Maximum an Effizienz erreicht und in Kombination mit einer Photovoltaikanlage ein optimaler Eigenverbrauch des selbst erzeugten Stroms realisiert. Die Kühlfunktion ist serienmäßig integriert.

- Heizen und Kühlen
- Inverter-Plus-Technologie (HTS 130)
- Effektive Trinkwassererwärmung
- Integrierte Solarregelung
- Optimierte Nutzung von PV-Strom - Smart-Heating/Smart-Cooling
- Außenmodule in Alu oder Holzoptik
- Drehzahl geregelter Radialventilator mit EC-Technik im Außenmodul - ErP ready
- Intelligente Regelung Smart-Control Touch, Einsatz im intelligenten Stromnetz Smart-Grid möglich
- Hermetisch schallisoliertes Innenmodul-Gehäuse zur Minimierung der Geräuschemissionen
- Integrierte leistungsgeregelte Umwälzpumpe mit EC-Technik zur Versorgung des Pufferspeichers

- Integriertes elektronisches Bypassventil zur Sicherstellung des min. Volumenstroms
- Regelung von zwei gemischten und einem ungemischten Heizkreis
- Speziell schallisolierter Scroll-Verdichter im Innenmodul
- Intelligente Abtaulogik
- Schalloptimiertes Außenmodul
- Nachtbetrieb zur Schallreduzierung
- WI-FI ready

Lieferumfang

- Intelligente Regelung Smart-Control Touch
- Innenmodul
- Außenmodul
- Hocheffizient geregelte Heizkreispumpe
- Schmutzfilter 1"
- 2x Absperrventil 1"
- Sicherheitsgruppe mit SIV, automatischem Entlüfter und Manometer
- Außenfühler/Tauchfühler



Technische Daten

Einsatzbereich Heizen ⁵⁾		4 bis 7 kW	7 bis 11 kW	8 bis 13 kW
Gerätetyp		HTS 80	HTS 110	HTS 130
Ausführung		Singlesplit	Singlesplit	Singlesplit
System		Luft/Wasser	Luft/Wasser	Luft/Wasser
Betriebsart		Heizen/Kühlen	Heizen/Kühlen	Heizen/Kühlen
Inverter-Technik		-	-	Serie
Wärmepumpen-Manager		Smart Control Touch	Smart Control Touch	Smart Control Touch
Elektrische Zusatzheizung		Optional 9 kW	Optional 9 kW	Optional 9 kW
Trinkwasserbereitung		Serie	Serie	Serie
Trinkwasserspeicher integriert		Nein	Nein	Nein
Nachtbetrieb (Leistungsregelung)		-	-	Serie
Einsatzgrenze Heizen	°C	-20 bis +42	-20 bis +42	-20 bis +45
Heizleistung	kW	4,0	7,0	8,0 (2,5-13,0)
Energieeffizienzklasse Heizen W35/55 ⁴⁾		A++/A++	A++/A++	A++/A+
Energieeffizienzgröße SCOP 35 °C		-	-	4,0
Energieeffizienzgröße SCOP 55 °C		-	-	3,2
65% EE-Anteil nach GEG erfüllt bis max. Heizlast	kW	14,9	18,7	22,6
Jahreszeitbedingte Raumheizungsenergieeffizienz W35/55	%	151/121	161/128	158/122
Heizleistung / COP bei A7/W35 ¹⁾	kW / -	6,63 / 4,72	9,89 / 4,78	10,31 / 5,00
Heizleistung / COP bei A2/W35 ¹⁾	kW / -	5,10 / 3,75	7,11 / 3,80	7,41 / 3,70
Heizleistung / COP bei A-7/W35 ¹⁾	kW / -	4,46 / 3,23	6,38 / 3,25	6,76 / 3,30
Heizleistung / COP bei A-7/W34 ⁶⁾	kW / -	4,46 / 4,07	5,62 / 3,91	6,78 / 3,36
Vorlauftemperatur Heizwasser max.	°C	+60	+60	+63
Einsatzgrenze Kühlen	°C	+15 bis +45	+15 bis +45	+15 bis +45
Kühlleistung	kW	4,5	6,0	7,0 (2,3-11,1)
Kühlleistung / EER bei A35/W7 ¹⁾	kW / -	4,50 / 2,35	6,08 / 2,36	7,77 / 2,3
Kühlleistung / EER bei A35/W18 ¹⁾	kW / -	5,49 / 2,64	8,03 / 2,88	7,85 / 3,4
Kühlleistung / EER bei A27/W18 ¹⁾	kW / -	5,82 / 3,21	8,59 / 3,48	7,57 / 3,4
Vorlauftemperatur Kühlwasser min.	°C	+7	+7	+7
Kältemittel ²⁾		R410A	R410A	R410A
Schalleistungspegel Innenmodul /Außenmodul	dB(A)	43/56	44/56	51/56
Schalleistungspegel Innenmodul/Außenmodul Absenkbetrieb	dB(A)	-	-	48/48
Schalldruckpegel Innenmodul/Außenmodul ³⁾	dB(A)	19/34	21/34	29/34
Schalldruckpegel Innenmodul/Außenmodul Absenkbetrieb ³⁾	dB(A)	-	-	26/26
Abmessungen H/B/T, Innenmodul	mm	1065/650/650	1065/650/650	1065/650/650
Abmessungen H/D, Außenmodul	mm	1020/630	1020/630	1020/630
Gewicht Innenmodul/Außenmodul	kg	150,0 / 120,0	160,0 / 120,0	180,0 / 123,0
Designline ALU Außenmodul in silber, Aluminium eloxiert				
EDV-Nr.		255087	255097	255100
Designline CAMURA Außenmodul in Holzoptik				
EDV-Nr.		255086	255096	255104

¹⁾ COP / EER gemäß EN 14511 ²⁾ GWP = 2088 ³⁾ Abstand 5 m, Freifeld halbkugelförmig, A7/W55 ⁴⁾ Average, Verbundanlage W35/55°C inkl. Smart Control
⁵⁾ Gesamtwärmebedarf, VL 35°C, monoenergetisch ⁶⁾ COP / EER gemäß EN 14825

REMKO SERIE HTS

System Luft/Wasser zum Heizen und Kühlen



Außenmodule, Serie HTS
Designline CAMURA und ALU



Energieeffizienz



Go Green



Förderfähig



WI-FI



PV-READY



SG

Ready

Smart Heat Pumps



5

GARANTIE

REMKO SERIE HTS

ARTstyle-Wärmepumpen mit Inverter-Technologie

Die REMKO Serie HTS 95/135/205/265 besticht durch Ihr einzigartiges Design und flüsterleisen Betrieb des Außenmoduls, sowie der Inverter-Plus-Technologie im Innenmodul. Durch den modulierenden Betrieb kann die interne Heizkreispumpe direkt das Heizsystem bedienen. Damit wird ein Maximum an Effizienz erreicht und in Kombination mit einer Photovoltaikanlage ein optimaler Eigenverbrauch des selbst erzeugten Stroms realisiert. Die Kühlfunktion ist serienmäßig integriert.

- Heizen und Kühlen
- Inverter-Plus-Technologie
- Low-GWP Kältemittel R32
- Effektive Trinkwassererwärmung
- Integrierte Solarregelung
- Optimierte Nutzung von PV-Strom - Smart-Heating/Smart-Cooling
- Außenmodule in Alu oder Holzoptik
- Drehzahl geregelter Radialventilator mit EC-Technik im Außenmodul - ErP ready
- Intelligente Regelung Smart-Control Touch, Einsatz im intelligenten Stromnetz Smart-Grid möglich
- Hermetisch schallisoliertes Innenmodul-Gehäuse zur Minimierung der Geräuschemissionen
- Integrierte leistungsgeregelte Umwälzpumpe mit EC-Technik zur Versorgung des Pufferspeichers

- Integriertes elektronisches Bypassventil zur Sicherstellung des min. Volumenstroms
- Regelung von zwei gemischten und einem ungemischten Heizkreis
- Speziell schallisolierter Scroll-Verdichter im Innenmodul
- Intelligente Abtaulogik
- Schalloptimiertes Außenmodul
- Nachtbetrieb zur Schallreduzierung
- WI-FI ready

Lieferumfang

- Intelligente Regelung Smart-Control Touch
- Innenmodul mit Inverter-Plus-Technologie
- Außenmodul
- Hocheffizient geregelte Heizkreispumpe
- Smart-Serv, eingebauter Heizstab 6 kW / 9 kW
- Schmutzfilter 1"
- 2x Absperrventil 1"
- Sicherheitsgruppe mit SIV, automatischem Entlüfter und Manometer
- Außenfühler/Tauchfühler



Technische Daten

Einsatzbereich Heizen ⁵⁾	1 bis 7 kW	7 bis 12 kW	12 bis 17 kW	17 bis 21 kW
Gerätetyp	HTS 95	HTS 135	HTS 205	HTS 265
Ausführung	Singlesplit	Singlesplit	Singlesplit	Singlesplit
System	Luft/Wasser	Luft/Wasser	Luft/Wasser	Luft/Wasser
Betriebsart	Heizen/Kühlen	Heizen/Kühlen	Heizen/Kühlen	Heizen/Kühlen
Inverter-Technik	Serie	Serie	Serie	Serie
Wärmepumpen-Manager	Smart Control	Smart Control	Smart Control	Smart Control
	Touch	Touch	Touch	Touch
Elektrische Zusatzheizung	Serie 6 kW	Serie 6 kW	Serie 9 kW	Serie 9 kW
Trinkwasserbereitung	Serie	Serie	Serie	Serie
Trinkwasserspeicher integriert	Nein	Nein	Nein	Nein
Nachtbetrieb (Leistungsregelung)	Serie	Serie	Serie	Serie
Einsatzgrenze Heizen	°C	-20 bis +45	-20 bis +45	-20 bis +45
Heizleistung	kW	6,0 (0,8-7,5)	9,0 (1,8-11,8)	13,0 (2,1-16,0)
Energieeffizienzklasse Heizen W35/55 ⁴⁾		A+++ / A+++	A+++ / A+++	A+++ / A+++
Energieeffizienzgröße SCOP 35 °C		5,6	5,6	5,6
Energieeffizienzgröße SCOP 55 °C		3,9	3,8	3,8
65% EE-Anteil nach GEG erfüllt bis max. Heizlast	kW	14,2	20,3	29,4
Jahreszeitbedingte Raumheizungsenergieeffizienz W35/55	%	221/151	223/150	223/154
Heizleistung / COP bei A7/W35 ¹⁾	kW / -	6,55 / 5,10	9,40 / 5,04	13,60 / 5,11
Heizleistung / COP bei A2/W35 ¹⁾	kW / -	5,03 / 4,13	7,22 / 4,09	10,45 / 4,14
Heizleistung / COP bei A-7/W35 ¹⁾	kW / -	4,17 / 3,20	6,10 / 3,30	8,43 / 3,10
Heizleistung / COP bei A-7/W34 ⁶⁾	kW / -	4,25 / 3,34	6,10 / 3,50	8,82 / 3,35
Vorlauftemperatur Heizwasser max.	°C	+60	+60	+60
Einsatzgrenze Kühlen	°C	+15 bis +45	+15 bis +45	+15 bis +45
Kühlleistung	kW	6,0 (0,8-7,2)	9,0 (1,8-10,2)	13,6 (2,2-12,8)
Kühlleistung / EER bei A35/W7 ¹⁾	kW / -	5,53 / 2,80	7,59 / 2,86	10,50 / 2,85
Kühlleistung / EER bei A35/W18 ¹⁾	kW / -	7,80 / 6,63	7,59 / 2,86	14,65 / 3,62
Kühlleistung / EER bei A27/W18 ¹⁾	kW / -	7,85 / 4,23	10,61 / 4,14	15,00 / 4,13
Vorlauftemperatur Kühlwasser min.	°C	+7	+7	+7
Kältemittel ²⁾		R32	R32	R32
Schallleistungspegel Innenmodul /Außenmodul	dB(A)	52/58	54/58	56,5/58
Schallleistungspegel Innenmodul/Außenmodul	dB(A)	50/52	53/52	55/52
Absenkbetrieb				
Schalldruckpegel Innenmodul/Außenmodul ³⁾	dB(A)	30/36	32/36	34,5/36
Schalldruckpegel Innenmodul/Außenmodul Absenkbetrieb ³⁾	dB(A)	28/30	31/30	33/30
Abmessungen H/B/T, Innenmodul	mm	1065/650/650	1065/650/650	1065/650/650
Abmessungen H/D, Außenmodul	mm	1020/630	1020/630	1020/630
Gewicht Innenmodul/Außenmodul	kg	170,0 / 120,0	180,0 / 123,0	196,0 / 120,0
Designline ALU Außenmodul in silber, Aluminium eloxiert				
EDV-Nr.		265095	265100	265105
Designline CAMURA Außenmodul in Holzoptik				
EDV-Nr.		265099	265104	265109

¹⁾ COP / EER gemäß EN 14511 ²⁾ GWP = 675 ³⁾ Abstand 5 m, Freifeld halbkugelförmig, A7/W55

⁵⁾ Gesamtwärmebedarf, VL 35°C, monoenergetisch

⁶⁾ COP / EER gemäß EN 14825

⁴⁾ Average, Verbundanlage W35/55°C inkl. Smart Control

REMKO SERIE HTS DUO

System Luft/Wasser zum Heizen und Kühlen



Energieeffizienz



Go Green



Förderfähig



WI-FI



PV-READY



SG Ready

Smart Heat Pumps



5 GARANTIE

REMKO SERIE HTS DUO

ARTstyle-Wärmepumpen mit Inverter-Technologie

Die REMKO Serie HTS 205/265 Duo besteht durch Ihr einzigartiges Design und flüsterleisen Betrieb der Außenmodule, sowie der Inverter-Plus-Technologie im Innenmodul. Damit wird ein Maximum an Effizienz erreicht und in Kombination mit einer Photovoltaikanlage ein optimaler Eigenverbrauch des selbst erzeugten Stroms realisiert. Die Kühlfunktion ist serienmäßig integriert. Durch die Kaskadenschaltung können hohe Heizleistungen realisiert werden.

- Heizen und Kühlen
- Low-GWP Kältemittel R32
- Effektive Trinkwassererwärmung
- Integrierte Solarregelung
- Optimierte Nutzung von PV-Strom - Smart-Heating/Smart-Cooling
- Außenmodule in Alu oder Holzoptik
- Drehzahl geregelter Radialventilator mit EC-Technik im Außenmodul - ErP ready
- Intelligente Regelung Smart-Control Touch, Einsatz im intelligenten Stromnetz Smart-Grid möglich
- Hermetisch schallisoliertes Innenmodul-Gehäuse zur Minimierung der Geräuschemissionen
- Integrierte leistungsgeregelte Umwälzpumpe mit EC-Technik zur Versorgung des Heizsystems
- Integriertes elektronisches Bypassventil zur Sicherstellung des min. Volumenstroms

- Regelung von vier gemischten und einem ungemischten Heizkreis
- Speziell schallisolierter Scroll-Verdichter im Innenmodul
- Intelligente Abtaulogik
- Schalloptimiertes Außenmodul
- Nachtbetrieb zur Schallreduzierung
- WI-FI ready
- Gleitender Betrieb durch Kaskadenschaltung

Lieferumfang

- Intelligente Regelung Smart-Control Touch
- 2x Innenmodul mit Inverter-Plus-Technologie
- 4x Außenmodul
- Hocheffizient geregelte Heizkreispumpe (pro Innenmodul)
- Smart-Serv, eingebauter Heizstab 9 kW
- Schmutzfilter 1" (pro Innenmodul)
- 2x Absperrventil 1" (pro Innenmodul)
- Sicherheitsgruppe mit SIV, automatischem Entlüfter und Manometer (pro Innenmodul)
- Außenfühler/Tauchfühler



Technische Daten

Einsatzbereich Heizen ⁵⁾	21 bis 27 kW	27 bis 43 kW
Gerätetyp	HTS 205 Duo	HTS 265 Duo
Ausführung	Kaskade	Kaskade
System	Luft/Wasser	Luft/Wasser
Betriebsart	Heizen/Kühlen	Heizen/Kühlen
Inverter-Technik	Serie	Serie
Wärmepumpen-Manager	Smart Control Touch	Smart Control Touch
Elektrische Zusatzheizung	Serie 9 kW	Serie 9 kW
Trinkwasserbereitung	Serie	Serie
Trinkwasserspeicher integriert	Nein	Nein
Nachtbetrieb (Leistungsregelung)	Serie	Serie
Einsatzgrenze Heizen	°C -20 bis +45	-20 bis +45
Heizleistung	kW 26,0 (2,1-32,0)	36,0 (3,0-46,0)
Energieeffizienzklasse Heizen W35/55 ⁴⁾	A+++ / A+++	A+++ / A+++
Energieeffizienzgröße SCOP 35 °C	5,6	5,6
Energieeffizienzgröße SCOP 55 °C	3,9	3,8
65% EE-Anteil nach GEG erfüllt bis max. Heizlast	kW 57,9	77,7
Heizleistung / COP bei A7/W35 ¹⁾	kW / - 27,20 / 5,11	36,04 / 5,07
Heizleistung / COP bei A2/W35 ¹⁾	kW / - 21,40 / 3,92	27,70 / 4,11
Heizleistung / COP bei A-7/W35 ¹⁾	kW / - 16,86 / 3,10	22,86 / 3,24
Heizleistung / COP bei A-7/W34 ⁶⁾	kW / - 17,72 / 3,55	23,30 / 3,52
Vorlauftemperatur Heizwasser max.	°C +60	+60
Einsatzgrenze Kühlen	°C +15 bis +45	+15 bis +45
Kühlleistung	kW 27,2 (2,2-29,6)	38,0 (3,5-38,4)
Kühlleistung / EER bei A35/W7 ¹⁾	kW / - 21,00 / 2,85	28,22 / 2,74
Kühlleistung / EER bei A35/W18 ¹⁾	kW / - 29,30 / 3,62	39,64 / 6,63
Kühlleistung / EER bei A27/W18 ¹⁾	kW / - 30,00 / 4,13	40,20 / 4,16
Vorlauftemperatur Kühlwasser min.	°C +7	+7
Kältemittel ²⁾	R32	R32
Schallleistungspegel Innenmodul /Außenmodul	dB(A) 54/58	55/58
Schallleistungspegel Innenmodul/Außenmodul Absenkbetrieb	dB(A) 49/48	50/48
Schalldruckpegel Innenmodul/Außenmodul ³⁾	dB(A) 32/36	33/36
Schalldruckpegel Innenmodul/Außenmodul Absenkbetrieb ³⁾	dB(A) 28/26	29/26
Abmessungen H/B/T, Innenmodul	mm 1065/650/650	1065/650/650
Abmessungen H/D, Außenmodul	mm 1020/630	1020/630
Gewicht Innenmodul/Außenmodul	kg je 196,0 / je 120,0	je 200,0 / je 123,0
Designline ALU Außenmodul in silber, Aluminium eloxiert		
EDV-Nr.	265205	265215
Designline CAMURA Außenmodul in Holzoptik		
EDV-Nr.	265209	265219

¹⁾ COP / EER gemäß EN 14511 ²⁾ GWP = 675 ³⁾ Abstand 5 m, Freifeld halbkugelförmig, A7/W55

⁴⁾ Average, Verbundanlage W35/55°C inkl. Smart Control

⁵⁾ Gesamtwärmebedarf, VL 35°C, monoenergetisch ⁶⁾ COP / EER gemäß EN 14825

REMKO SERIE LWM

System Luft/Wasser zum Heizen und Kühlen



REMKO SERIE LWM

Monobloc-Wärmepumpen für die einfache Montage im Außenbereich

Kompakt, leise im Betrieb und einfach in der Installation – diese Eigenschaften zeichnen die Luft/Wasser Wärmepumpe LWM in Monoblock-Ausführung aus. Die Inverter-Technik erfüllt alle Ansprüche an eine hohe Effizienz. Da sich der komplette Kältekreislauf im Außenmodul befindet, sind bei der Installation keine kältetechnischen Arbeiten erforderlich. Das reduziert den Arbeitsaufwand und gewährleistet eine größtmögliche Montage- und Funktionsicherheit. Dank des Kältemittels R454B wird eine Wassertemperatur von bis zu 65 °C erreicht und eine maximale Effizienz gewährleistet. Durch die leise Betriebsweise kann das Außenmodul in nahezu allen Wohngebieten eingesetzt werden. Die serienmäßig integrierte Kühlfunktion sorgt auch im Sommer für ein angenehmes Raumklima. Passend zum jeweiligen Umfeld ist die LWM Wärmepumpe in verschiedenen Designvarianten erhältlich.

- Hohe Vorlauftemperaturen bis 65 °C
- Effektiv heizen, Trinkwassererwärmung und aktives Kühlen möglich
- REMKO Smart-Serv 7,5 kW für monoenergetischen Betrieb, Estrichrocknung und Hygieneschaltung
- Integrierte Solarregelung
- Optimierte Nutzung von PV-Strom - Smart-Heating/Smart-Cooling
- Regelung von zwei gemischten und einem ungemischten Heizkreis

- Intelligente Regelung Smart-Control Touch, Einsatz im intelligenten Stromnetz Smart-Grid möglich
- Speziell schallisolierter Scroll-Verdichter im Außenmodul
- Integrierte leistungsgeregelte Umwälzpumpe mit EC-Technik zur Versorgung des Heizsystems
- Taupunktregelung mit Raumtemperatur-/Feuchtesensor möglich
- Hermetisch geschlossener Kältekreislauf
- Kaskadenschaltung bei Duo-Wärmepumpen

Lieferumfang

- Außenmodul
- Intelligente Regelung Smart-Control Touch
- Hocheffizient geregelte Heizkreispumpe
- Schmutzfilter 1"
- 2x Absperrventil 1"
- Sicherheitsgruppe mit SIV, automatischem Entlüfter und Manometer
- Außenfühler/Tauchfühler
- Schwingungsdämpfer



Technische Daten

Einsatzbereich Heizen ⁵⁾		1 bis 7 kW	7 bis 10 kW	10 bis 13 kW	13 bis 20 kW	20 bis 26 kW
Gerätetyp		LWM 80	LWM 110	LWM 150	LWM 110 Duo	LWM 150 Duo
Ausführung		Monoblock	Monoblock	Monoblock	Monoblock Kaskade	Monoblock Kaskade
System		Luft/Wasser	Luft/Wasser	Luft/Wasser	Luft/Wasser	Luft/Wasser
Betriebsart		Heizen/Kühlen	Heizen/Kühlen	Heizen/Kühlen	Heizen/Kühlen	Heizen/Kühlen
Inverter-Technik		Serie	Serie	Serie	Serie	Serie
Wärmepumpen-Manager		Smart Control	Smart Control	Smart Control	Smart Control	Smart Control
		Touch	Touch	Touch	Touch	Touch
Elektrische Zusatzheizung		Optional 7,5 kW	Optional 7,5 kW	Optional 7,5 kW	Optional 7,5 kW	Optional 7,5 kW
Trinkwasserbereitung		Serie	Serie	Serie	Serie	Serie
Trinkwasserspeicher integriert		Nein	Nein	Nein	Nein	Nein
Nachtbetrieb (Leistungsregelung)		Serie	Serie	Serie	Serie	Serie
Einsatzgrenze Heizen	°C	-23 bis +37	-23 bis +37	-23 bis +37	-23 bis +37	-23 bis +37
Heizleistung	kW	6,0 (0,9-8,0)	8,0 (2,0-10,7)	10,0 (3,0-14,5)	16,0 (2,0-21,4)	20,0 (3,0-29,0)
Energieeffizienzklasse Heizen W35/55 ⁴⁾		A++/A++	A++/A++	A++/A++	A++/A++	A++/A++
Energieeffizienzgröße SCOP 35 °C		4,1	4,1	4,2	4,2	4,3
Energieeffizienzgröße SCOP 35 °C		3,5	3,6	3,5	3,6	3,6
65% EE-Anteil nach GEG erfüllt bis max. Heizlast	kW	13,1	18,6	26,2	37,1	52,5
Jahreszeitbedingte Raumheizungseffizienz W35/55	%	161/136	161/142	164/138	161/142	164/138
Heizleistung / COP bei A7/W35 ¹⁾	kW / -	6,25 / 5,10	8,04 / 5,02	10,29 / 5,03	16,08 / 5,02	20,58 / 5,03
Heizleistung / COP bei A2/W35 ¹⁾	kW / -	4,33 / 4,09	6,35 / 4,04	8,33 / 4,11	12,70 / 4,04	16,66 / 4,11
Heizleistung / COP bei A-7/W35 ¹⁾	kW / -	3,82 / 3,55	5,57 / 3,42	7,85 / 3,57	11,14 / 3,42	15,70 / 3,57
Heizleistung / COP bei A-7/W34 ¹⁾	kW / -	3,92 / 3,68	5,57 / 3,52	7,87 / 3,60	11,14 / 3,52	15,74 / 3,60
Vorlauftemperatur Heizwasser max.	°C	+65	+65	+65	+65	+65
Einsatzgrenze Kühlen	°C	+15 bis +45	+15 bis +45	+15 bis +45	+15 bis +45	+15 bis +45
Kühlleistung	kW	5,0 (1,1-8,9)	6,0 (3,3-11,9)	11,0 (5,5-14,0)	12,0 (3,3-23,8)	22,0 (5,5-28,0)
Kühlleistung / EER bei A35/W7 ¹⁾	kW / -	4,90 / 2,81	7,63 / 2,73	12,20 / 2,65	15,26 / 2,73	24,40 / 2,65
Kühlleistung / EER bei A35/W18 ¹⁾	kW / -	5,70 / 3,61	8,24 / 3,71	12,77 / 3,81	16,48 / 3,71	25,44 / 3,81
Kühlleistung / EER bei A27/W18 ¹⁾	kW / -	5,80 / 3,92	10,71 / 4,00	18,20 / 4,11	21,42 / 4,00	36,40 / 4,11
Vorlauftemperatur Kühlwasser min.	°C	+7	+7	+7	+7	+7
Kältemittel ²⁾		R454B	R454B	R454B	R454B	R454B
Schalleistungspegel Nenn./Absenkbetrieb	dB(A)	54/47	56/49	58/51	56/49	58/51
Schalldruckpegel Nenn./Absenkbetrieb ³⁾	dB(A)	32/25	34/27	36/29	34/27	36/29
Abmessungen H/B/T, Außenmodul	mm	1600/1000/800	1600/1000/800	1600/1000/800	1600/1000/800	1600/1000/800
Gewicht	kg	180,0	200,0	220,0	2x 200,0	2x 220,0
Designline ALU Lamellengitter in Aluoptik, Smart-Control Touch als Aufputzvariante						
EDV-Nr.		262080	262110	262150	262170	262180
Designline CAMURA Lamellengitter in Holzoptik, Smart-Control Touch als Aufputzvariante						
EDV-Nr.		262082	262112	262152	262172	262182
Designline GRAPHIT Lamellengitter in dunkelgrau, Smart-Control Touch als Aufputzvariante						
EDV-Nr.		262084	262114	262154	262174	262184

¹⁾ COP / EER gemäß EN 14511 ²⁾ GWP = 466 ³⁾ Abstand 5 m, halbkugelförmig, A7/W55

⁴⁾ Average, Verbundanlage W35/55°C inkl. Smart Control

⁵⁾ Gesamtwärmebedarf, VL 35°C, monoenergetisch ⁶⁾ COP / EER gemäß EN 14825

REMKO SMART-CONTROL TOUCH

Die intelligente Regelung für die Serie WKM



- PV-Strom im System einbinden
- Anbindung von mehreren Wärmeerzeugern
- 1 gemischte Heizkreise
- 1 ungemischter Heizkreis
- Klimafunktion im System einbinden
- Alle Kreise mit aktivierbarer Kühlfunktion
- Dynamische Hygienefunktion
- Einbindung in ein Smart Home System
- Interneteinbindung über Smart-Webportal
- Effizienzanzeige mit Smart Count möglich
- W-LAN
- 4,3" Touch Display



REMKO SMART-CONTROL TOUCH

Die Zukunft ist smart

Die intuitive Regler-Software mit Klartext-Menü und 4,3 Zoll Touch-Display. Die Verbindung mit allen regenerativen Energien ist möglich. Ob Wärmepumpe, Solarenergie oder Photovoltaik. Alles kann eingebunden werden. Auch der Einsatz im intelligenten Stromnetz Smart-Grid oder in einem Smart Home System, z.B. KNX, ist möglich.

Der Regler bietet umfangreiche Einstellmöglichkeiten

- Grafische Darstellung der Heizkurve
- Darstellung des Kältekreislaufs
- Smart-Web Funktion
- Regelung von einem gemischten Heizkreisen und einem ungemischten Heizkreis
- Taupunktregelung mit separaten Fühlern im Wohnraum
- Smart Heating/Cooling Funktion
- Externer Datenspeicher im I/O-Modul



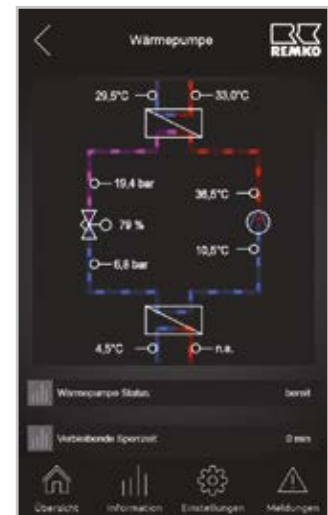
Smart-Com zur Einbindung in ein Smart Home System



Fernsteuerung via Internet mit Smart-Web



Graphische Darstellung der Heizkurve



Darstellung Kältekreislauf



Smart-Control Erweiterungsmodul



REMKO SMART-CONTROL ERWEITERUNGSMODUL

Für eine effiziente und komfortable Gebäudeautomation

Das Smart-Control Erweiterungsmodul wurde speziell entwickelt, um den REMKO Smart Control zu erweitern. Durch die Kompatibilität und präzise Regelungsmöglichkeiten ist das Modul besonders geeignet für größere Gebäudetechniklösungen, die eine flexible und maßgeschneiderte Steuerung erfordern. Mit vielseitigen Funktionserweiterungen wie der Pufferumladefunktion, der Solarthermiesteuerung und der flexiblen Heiz-/Kühlumschaltung bietet es maximale Effizienz und Komfort – ideal für komplexe und energieoptimierte Gebäudetechnik.

	EDV-Nr.
Smart-Control Erweiterungsmodul	259103

Funktionserweiterungen

- **Regelung von weiteren drei gemischten Heizkreisen**
Das Modul ermöglicht eine präzise und unabhängige Steuerung von drei gemischten Heizkreisen. Dadurch lassen sich Temperaturprofile und Heizungsbedürfnisse individuell anpassen, was für eine optimierte Energieverteilung im gesamten Gebäude sorgt.
- **Steuerung eines dritten Wärmeerzeugers über 0–10 V**
Für Gebäude, die Ihren Strom über eine PV-Anlage produzieren, kann die Steuerung eines externen Heizstabes im Pufferspeicher/Trinkwasserspeicher mit einem 0–10 V Signal erfolgen. Diese Funktion ermöglicht eine voll modulierende Anpassung der Heizenergie und ein Maximum an Eigenverbrauch. Dadurch wird die Wärmepumpe geschont und in den Sommermonaten weitestgehend abgeschaltet bleiben.
- **Steuerung einer Solarthermieanlage**
Das Erweiterungsmodul unterstützt die Einbindung und Steuerung einer Solarthermieanlage, sodass die Sonnenenergie effektiv zur Warmwasserbereitung und Heizungsunterstützung genutzt werden kann. Diese Funktion ermöglicht eine nahtlose Integration von Solarthermie, was zu einer weiteren Reduzierung des Energieverbrauchs und zu einer Steigerung der Systemnachhaltigkeit führt.
- **Poolbeheizung im Sommerbetrieb**
Mit der integrierten Poolbeheizungsfunktion heizt die Wärmepumpe auch im Sommer zuverlässig das Schwimmbad oder den Außenpool.
- **Umschaltkontakte für Heizen/Kühlen**
Das Erweiterungsmodul enthält zusätzliche Umschaltkontakte, die eine flexible Umschaltung zwischen Heiz- und Kühlbetrieb von übergeordneten Steuerungen ermöglichen.
- **Freigabe/Sperre für Warmwasser**
Mit der Freigabe- und Sperrfunktion für die Warmwasserbereitung kann die Warmwasserproduktion gezielt gesteuert werden, beispielsweise um in Zeiten mit niedrigem Bedarf Energie zu sparen oder die Warmwasserbereitung in bestimmten Zeitfenstern zu blockieren. Dies ist besonders nützlich in Anwendungen, bei denen eine optimale Energienutzung angestrebt wird.
- **Pufferumladefunktion**
Mit der integrierten Pufferumladefunktion kann überschüssige Wärme von einem Puffer- oder Speichertank in einen anderen geladen werden. Diese Funktion optimiert die Speicherung und Verteilung der Wärme im gesamten System, sodass die Energiereserven effizient genutzt werden und die Wärmebedarfsdeckung stets gesichert ist.

TECHNIK IM DETAIL

Kaskadenschaltung

REMKO WKM (PRO)

Kaskadenbetrieb

Die Wärmepumpe WKM und WKM Pro ist für den Einsatz im Kaskadenbetrieb ausgelegt und ermöglicht die hydraulische und regelungstechnische Einbindung von bis zu 8 Geräten. Hierdurch lassen sich je nach Modell Heizleistungen von 3 bis 160 kW und Kühlleistungen von 3 bis 140 kW außentemperaturabhängig realisieren und flexibel an unterschiedliche Anforderungsprofile anpassen – von kleinen Teillasten bis hin zu hohen Spitzenlasten.

Der Kaskadenbetrieb in Kombination mit dem Smart-Control und optionaler Schallschutzhaube bietet eine skalierbare, effiziente und umweltfreundliche Wärmeversorgung, die auch in sensiblen Umgebungen optimal eingesetzt werden kann.

■ Modularer Leistungsbaufbau

Erweiterung der Gesamtleistung durch Zuschaltung mehrerer Wärmepumpen. Riesiger Modulationsbereich!

■ Bedarfsgerechter Betrieb

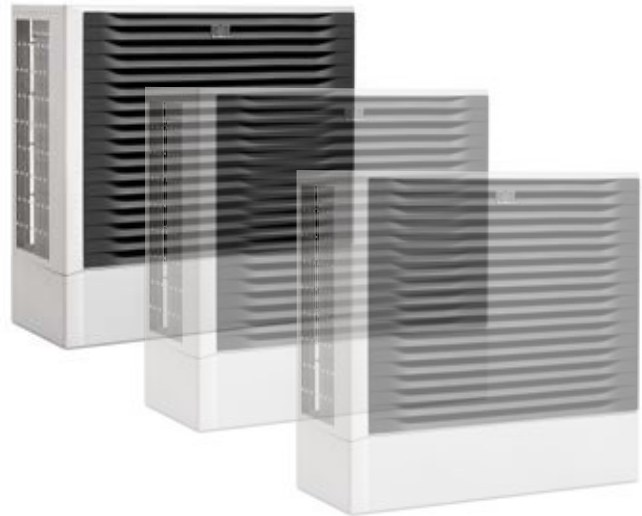
Stufenweise Zuschaltung der Wärmepumpen gewährleistet eine hohe Effizienz auch im Teillastbereich.

■ Integrierter Heizstab

Jede Wärmepumpe ist mit einem 6/9 kW Elektroheizstab ausgestattet. Die Heizstäbe werden im Kaskadenbetrieb ebenfalls gestaffelt zugeschaltet und ermöglichen so eine zusätzliche Abdeckung von Spitzenlasten oder die Absicherung bei extremen Außentemperaturen.

■ Smart-Control

Serienmäßig integriert und für die Kombination mit Photovoltaikanlagen vorbereitet. Eigener PV-Strom kann so direkt für den Betrieb der Wärmepumpe und der integrierten Heizstäbe genutzt werden.



■ Betriebssicherheit

Redundanz durch Mehrfachauslegung; Ausfall einzelner Geräte hat nur geringe Auswirkungen auf die Gesamtleistung.

■ Schallschutz

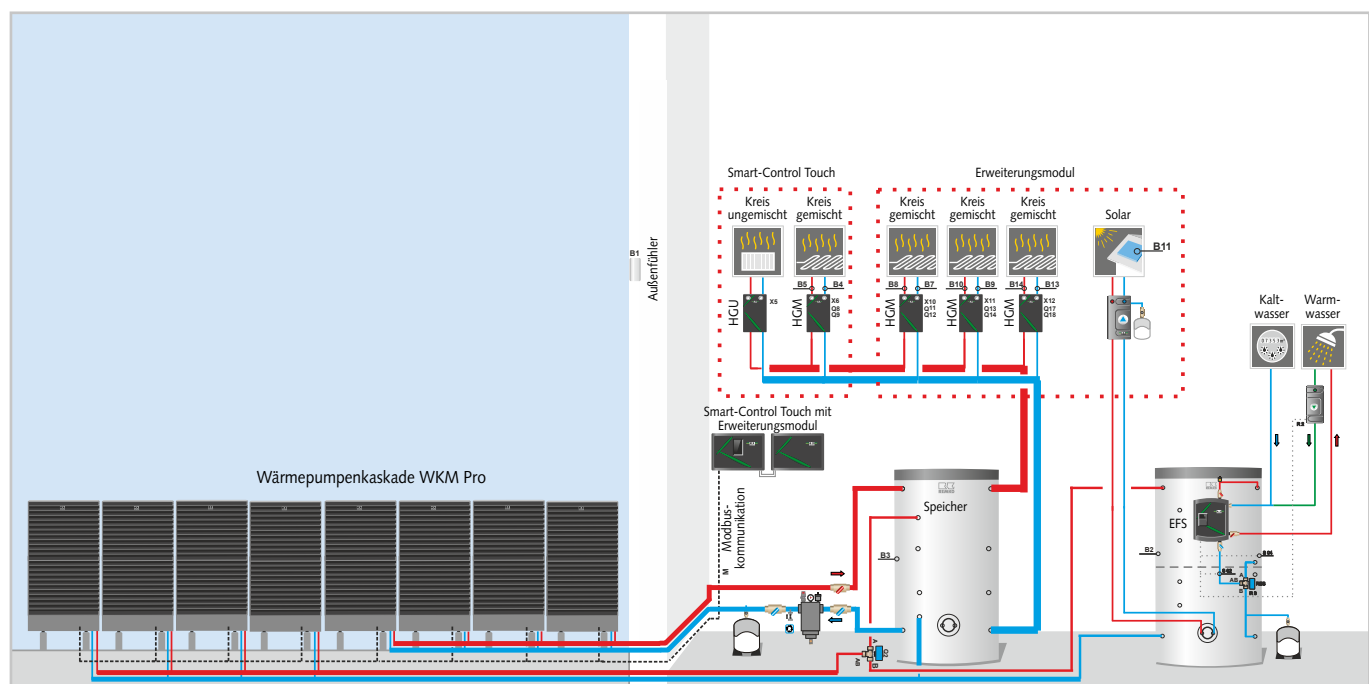
Für Installationen in engen Wohngebieten steht optional eine Schallschutzhaube zur Verfügung, die die Geräuschemissionen deutlich reduziert.

■ Regelung

Zentrale Steuerung koordiniert die Betriebsweise aller Wärmepumpen und Heizstäbe, sorgt für bedarfsgerechte Zuschaltung und gleichmäßige Laufzeitverteilung.

■ Anwendungsbereiche

Geeignet für Mehrfamilienhäuser, Büro- und Verwaltungsgebäude, Gewerbe- und Industrieanlagen.



Hydraulikschema 8er-Kaskade (Beispiel für monoenergetische Betriebsart, Kaskadenschaltung ohne Erweiterungsmodul möglich)

REMKO SERIE WKM | WKM PRO

Innenmodul KWS Neo compact



NEU

Trinkwasserspeicher, Hydraulikeinheit, Smart-Control und Touchdisplay – für die Wärmepumpen-Serie WKM

Das neue Speichermodul wurde speziell für die Wärmepumpen-Serie WKM entwickelt, um maximale Leistung, Effizienz und Komfort zu bieten. Mit einem integrierten 100-Liter-Pufferspeicher, einem emaillierten 300-Liter-Trinkwasserspeicher, modernster Steuerungstechnologie und platzsparendem Design ist es die perfekte Lösung für effizientes Heizen und Warmwasserkomfort – sowohl für Neubauten als auch Sanierungen.

Eine durchdachte Komplettlösung für Heizung, Kühlung und Warmwasser

Das Innenmodul KWS 300 Neo wurde speziell für die Wärmepumpenserie WKM konzipiert und bietet alles, was für einen effizienten Betrieb erforderlich ist.

Der integrierte 100-Liter-Pufferspeicher ist dampfdiffusionsdicht ausgeführt und ermöglicht einen sicheren Betrieb auch im Kühlbetrieb bis zu einer Temperatur von 7 °C.

Technische Daten

Gerätetyp		KWS 300 Neo
Hydraulischer Anschluss Vor-/ Rücklauf	Zoll	1 1/4
Anschluss Kalt-/Warmwasser	Zoll	3/4
Spannungsversorgung	V/Ph/Hz	230/1~/50
Höhe inkl. Rohrleitung	mm	1845
Tiefe	mm	960
Durchmesser	mm	740
Gewicht	kg	230,0

Die Vorteile auf einen Blick

- **100-Liter-Pufferspeicher für optimale Wärmeverteilung**
Der integrierte Pufferspeicher sorgt für maximale Effizienz und eine gleichmäßige Wärmeversorgung, unabhängig vom Heizbedarf.
- **300-Liter-Trinkwasserspeicher für höchsten Warmwasserkomfort**
Der emaillierte Trinkwasserspeicher bietet reichlich Kapazität für Familien und Haushalte mit hohem Warmwasserbedarf. Die emaillierte Innenbeschichtung schützt das Wasser vor Verunreinigungen und garantiert höchste Hygiene.
- **Einfache Bedienung mit 4,3-Zoll-Touchdisplay**
Mit dem hochauflösenden Display steuern Sie das gesamte System bequem und intuitiv – alle Einstellungen sind übersichtlich dargestellt und leicht anpassbar.
- **Smart-Control und WiFi Ready**
Dank Smart-Control und WiFi-Integration können Sie das System über Ihr Smartphone, Tablet oder PC überwachen und steuern – jederzeit und überall. Die intelligente Steuerung passt den Betrieb dynamisch an Ihren Energiebedarf an, spart Kosten und macht Ihre Heizung zukunftssicher.
- **Platzsparende Bauweise**
Trotz der integrierten Speicher bietet das Speichermodul eine kompakte Bauform, die sich perfekt in beengte Technikräume einfügt.
- **Höchste Qualität und Langlebigkeit**
Robuste Materialien, eine hochwertige Verarbeitung und die emaillierte Beschichtung sorgen für einen langfristig zuverlässigen Betrieb.

REMKO SERIE WKM

Alles kompakt in einem Gerät



REMKO SERIE WKM

Monobloc-Wärmepumpe für die einfache Montage im Außenbereich

Kompakt, leise im Betrieb und einfach in der Installation - diese Eigenschaften zeichnen die Luft/Wasser-Wärmepumpe WKM in Monoblock-Ausführung aus. Die Inverter-Technik erfüllt alle Ansprüche an eine hohe Effizienz. Da sich der komplette Kältekreislauf im Außenmodul befindet, sind bei der Installation keine kältetechnischen Arbeiten erforderlich. Das reduziert den Arbeitsaufwand und gewährleistet eine größtmögliche Montage- und Funktionssicherheit. Dank des Kältemittels R32 wird eine Wassertemperatur von bis zu 60 °C erreicht.

Durch die leise Betriebsweise kann das Außenmodul in nahezu allen Wohngebieten eingesetzt werden. Die serienmäßig integrierte Kühlfunktion sorgt auch im Sommer für ein angenehmes Raumklima.

- Hohe Vorlauftemperaturen bis 60 °C
- Effektiv heizen, Trinkwassererwärmung und aktives Kühlen möglich
- REMKO Smart-Serv 6 kW bzw. 9 kW für monoenergetischen Betrieb, Estrichtrocknung und Hygieneschaltung
- Optimierte Nutzung von PV-Strom - Smart-Heating/Smart-Cooling
- Regelung von einem gemischten und einem ungemischten Heizkreis
- Intelligente Regelung Smart-Control Touch, Einsatz im intelligenten Stromnetz Smart-Grid möglich

- WI-FI ready
- Speziell schallisolierter Verdichter im Außenmodul
- Integrierte leistungsgeregelte Umwälzpumpe mit EC-Technik zur Versorgung des Pufferspeichers
- Taupunktregelung mit Raumtemperatur-/Feuchtesensor möglich
- Hermetisch geschlossener Kältekreislauf
- Kaskadierbar bis 8 Geräte

Lieferumfang

- Außenmodul
- Hocheffizient geregelte Heizkreispumpe
- Schmutzfilter 1"
- 2x Absperrventil 1"
- Sicherheitsgruppe mit SIV, automatischem Entlüfter und Manometer
- Außenfühler/Tauchfühler
- Intelligente Regelung Smart-Control Touch, Aufputzversion
- Smart-Serv, eingebauter Heizstab 6 kW / 9 kW



Technische Daten

Einsatzbereich Heizen ⁵⁾		1 bis 6 kW	6 bis 9 kW	9 bis 12 kW	12 bis 16 kW	16 bis 20 kW
Gerätetyp		WKM 80	WKM 100	WKM 130	WKM 170	WKM 200
Ausführung		Monoblock	Monoblock	Monoblock	Monoblock	Monoblock
System		Luft/Wasser	Luft/Wasser	Luft/Wasser	Luft/Wasser	Luft/Wasser
Betriebsart		Heizen/Kühlen/ WW	Heizen/Kühlen/ WW	Heizen/Kühlen/ WW	Heizen/Kühlen/ WW	Heizen/Kühlen/ WW
Inverter-Technik		Serie	Serie	Serie	Serie	Serie
Wärmepumpen-Manager		Smart Control Touch	Smart Control Touch	Smart Control Touch	Smart Control Touch	Smart Control Touch
Elektrische Zusatzheizung		Serie 6 kW	Serie 6 kW	Serie 6 kW	Serie 9 kW	Serie 9 kW
Trinkwasserbereitung		Serie	Serie	Serie	Serie	Serie
Trinkwasserspeicher integriert		Nein	Nein	Nein	Nein	Nein
Nachtbetrieb (Leistungsregelung)		Serie	Serie	Serie	Serie	Serie
Einsatzgrenze Heizen	°C	-20 bis +43	-20 bis +43	-20 bis +43	-20 bis +43	-20 bis +43
Heizleistung	kW	4,2 (0,8-7,5)	6,4 (1,6-9,2)	8,8 (2,5-12,1)	11,7 (3,0-15,5)	16,3 (3,8-18,5)
Energieeffizienzklasse Heizen W35/55 ⁴⁾		A+++/A++	A+++/A++	A+++/A++	A+++/A++	A+++/A++
Energieeffizienzgröße SCOP 35 °C		4,7	4,7	4,8	5,2	4,7
Energieeffizienzgröße SCOP 55 °C		3,4	3,4	3,4	3,6	3,4
65% EE-Anteil nach GEG erfüllt bis max. Heizlast	kW	14,8	19,0	26,0	33,0	48,0
Jahreszeitbedingte Raumheizungsenergieeffizienz W35/55	%	187/131	186/134	187/132	204/143	186/133
Heizleistung / COP bei A7/W35 ¹⁾	kW / -	6,44 / 4,62	8,87 / 4,68	10,13 / 4,60	13,96 / 5,06	16,49 / 4,65
Heizleistung / COP bei A2/W35 ¹⁾	kW / -	4,88 / 3,67	7,01 / 4,06	8,93 / 4,00	10,38 / 3,84	14,01 / 3,74
Heizleistung / COP bei A-7/W35 ¹⁾	kW / -	4,15 / 3,09	4,95 / 3,01	6,74 / 3,20	9,22 / 3,34	10,89 / 3,24
Heizleistung / COP bei A-7/W34 ⁶⁾	kW / -	4,50 / 3,14	5,72 / 3,16	7,83 / 3,35	10,10 / 3,38	14,40 / 3,27
Vorlauftemperatur Heizwasser max.	°C	+60	+60	+60	+60	+60
Einsatzgrenze Kühlen	°C	+15 bis +45	+15 bis +45	+15 bis +45	+15 bis +45	+15 bis +45
Kühlleistung	kW	4,2 (0,8-6,5)	6,4 (1,6-9,2)	8,8 (2,5-11,7)	11,7 (3,0-14,5)	16,3 (3,8-17,5)
Kühlleistung / EER bei A35/W7 ¹⁾	kW / -	3,6 / 2,70	5,5 / 3,09	6,1 / 2,70	10,3 / 3,20	12,3 / 3,04
Kühlleistung / EER bei A35/W18 ¹⁾	kW / -	6,2 / 4,50	8,5 / 4,56	9,9 / 3,90	12,8 / 4,00	14,7 / 4,10
Vorlauftemperatur Kühlwasser min.	°C	+7	+7	+7	+7	+7
Kältemittel ²⁾		R32	R32	R32	R32	R32
Schalleistungspegel Nenn./Absenkbetrieb ³⁾	dB(A)	56/53	57/54	58/55	62/59	63/60
Schalldruckpegel Nenn./Absenkbetrieb ³⁾	dB(A)	34/31	35/32	36/33	40/37	41/38
Abmessungen H/B/T, Außenmodul	mm	705/1065/400	850/1200/395	850/1200/395	1450/1110/425	1450/1110/425
Gewicht	kg	85,0	102,0	106,0	160,0	162,0
Designline GRAPHIT						
EDV-Nr.		265000	265005	265010	265015	265020

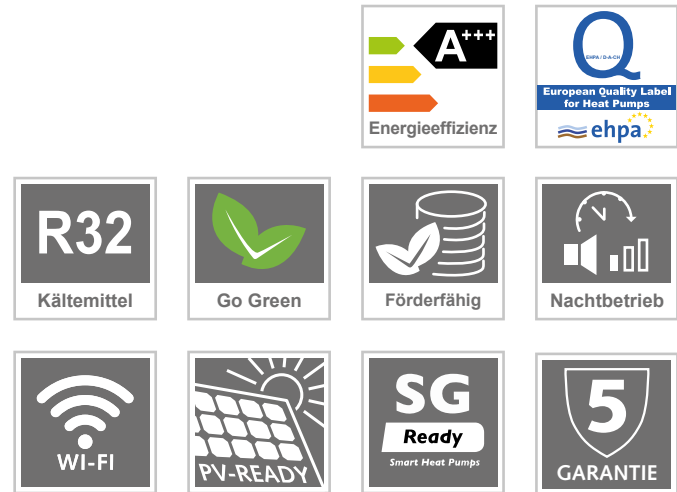
¹⁾ COP / EER gemäß EN 14511 ²⁾ GWP = 675 ³⁾ EN 12102-1, halbkugelförmig, A7/W55

⁴⁾ Average, Verbundanlage W35/55°C inkl. Smart Control

⁵⁾ Gesamtwärmebedarf, VL 35°C, monoenergetisch ⁶⁾ COP / EER gemäß EN 14825

REMKO SERIE WKM DUO

Alles kompakt in einem Gerät



REMKO SERIE WKM DUO

Monobloc-Wärmepumpe als Kaskade im Außenbereich für große Heizleistungen

Kompakt, leise im Betrieb und einfach in der Installation - diese Eigenschaften zeichnen die Luft/Wasser-Wärmepumpe WKM in Monoblock-Ausführung aus. Die Inverter-Technik erfüllt alle Ansprüche an eine hohe Effizienz. Da sich der komplette Kältekreislauf im Außenmodul befindet, sind bei der Installation keine kältetechnischen Arbeiten erforderlich. Das reduziert den Arbeitsaufwand und gewährleistet eine größtmögliche Montage- und Funktionssicherheit. Dank des Kältemittels R32 wird eine Wassertemperatur von bis zu 60 °C erreicht. Durch die leise Betriebsweise kann das Außenmodul in nahezu allen Wohngebieten eingesetzt werden. Die serienmäßig integrierte Kühlfunktion sorgt auch im Sommer für ein angenehmes Raumklima.

- Hohe Vorlauftemperaturen bis 60 °C
- Effektiv heizen, Trinkwassererwärmung und aktives Kühlen möglich
- REMKO Smart-Serv 9 kW für monoenergetischen Betrieb, Estrichrocknung und Hygieneschaltung
- Integrierte Solarregelung
- Optimierte Nutzung von PV-Strom - Smart-Heating/Smart-Cooling
- Regelung von einem gemischten und einem ungemischten Heizkreis

- Intelligente Regelung Smart-Control Touch, Einsatz im intelligenten Stromnetz Smart-Grid möglich
- WI-FI ready
- Speziell schallisolierter Scroll-Verdichter im Außenmodul
- Integrierte leistungsgeregelte Umwälzpumpe mit EC-Technik zur Versorgung des Heizsystems
- Taupunktregelung mit Raumtemperatur-/Feuchtesensor möglich
- Hermetisch geschlossener Kältekreislauf

Lieferumfang

- 2x Außenmodul
- Hocheffizient geregelte Heizkreispumpe
- Schmutzfilter 1"
- 2x Absperrventil 1"
- Sicherheitsgruppe mit SIV, automatischem Entlüfter und Manometer
- Außenfühler/Tauchfühler
- Intelligente Regelung Smart-Control Touch, Aufputzversion
- Smart-Serv, eingebauter Heizstab 6 kW / 9 kW



Technische Daten

Einsatzbereich Heizen ⁵⁾		20 bis 32 kW	32 bis 40 kW
Gerätetyp		WKM 170 Duo	WKM 200 Duo
Ausführung		Monoblock	Monoblock
System		Luft/Wasser	Luft/Wasser
Betriebsart		Heizen/Kühlen/WW	Heizen/Kühlen/WW
Inverter-Technik		Serie	Serie
Wärmepumpen-Manager		Smart Control Touch	Smart Control Touch
Elektrische Zusatzheizung		Serie 9 kW	Serie 9 kW
Trinkwasserbereitung		Serie	Serie
Trinkwasserspeicher integriert		Nein	Nein
Nachtbetrieb (Leistungsregelung)		Serie	Serie
Einsatzgrenze Heizen	°C	-20 bis +43	-20 bis +43
Heizleistung	kW	23,4 (6,0-31,0)	32,6 (7,6-37,0)
Energieeffizienzklasse Heizen W35/55 ⁴⁾		A+++ / A++	A+++ / A++
Energieeffizienzgröße SCOP 35 °C		5,2	4,7
Energieeffizienzgröße SCOP 55 °C		3,7	3,4
65% EE-Anteil nach GEG erfüllt bis max. Heizlast	kW	64,0	96,0
Jahreszeitbedingte Raumheizungsenergieeffizienz W35/55	%	204/143	186/133
Heizleistung / COP bei A7/W35 ¹⁾	kW / -	27,92 / 5,06	32,98 / 4,65
Heizleistung / COP bei A2/W35 ¹⁾	kW / -	20,76 / 3,84	28,02 / 3,74
Heizleistung / COP bei A-7/W35 ¹⁾	kW / -	18,44 / 3,34	21,78 / 3,24
Heizleistung / COP bei A-7/W34 ⁶⁾	kW / -	20,20 / 3,38	28,80 / 3,27
Vorlauftemperatur Heizwasser max.	°C	+60	+60
Einsatzgrenze Kühlen	°C	+15 bis +45	+15 bis +45
Kühlleistung	kW	23,4 (3,0-29,0)	32,6 (3,8-35,0)
Kühlleistung / EER bei A35/W7 ¹⁾	kW / -	20,6 / 3,20	24,6 / 3,04
Kühlleistung / EER bei A35/W18 ¹⁾	kW / -	25,6 / 4,00	29,4 / 4,10
Vorlauftemperatur Kühlwasser min.	°C	+7	+7
Kältemittel ²⁾		R32	R32
Schalleistungspegel Nenn./Absenkbetrieb ³⁾	dB(A)	62/59	63/60
Schalldruckpegel Nenn./Absenkbetrieb ³⁾	dB(A)	40/37	41/38
Abmessungen H/B/T, Außenmodul	mm	1450/1110/425	1450/1110/425
Gewicht	kg	140,0	150,0
Designline GRAPHIT			
EDV-Nr.		265025	265030

¹⁾ COP / EER gemäß EN 14511 ²⁾ GWP = 675 ³⁾ Abstand 5 m, halbkugelförmig, A7/W35 ⁴⁾ Average, Verbundanlage W35/55°C inkl. Smart Control

⁵⁾ Gesamtwärmebedarf, VL 35°C, monoenergetisch ⁶⁾ COP / EER gemäß EN 14825

REMKO SERIE WKM PRO

Alles kompakt in einem Gerät mit natürlichem Kältemittel



Lieferumfang WKM 85-175 Pro

- Außenmodul
- Hocheffizient geregelte Heizkreispumpe
- Magnetit Schlammabscheider inkl. Sicherheitsbaugruppe mit SIV, automatischem Entlüfter und Manometer
- 2x Absperrventil 1"
- Außenfühler/Tauchfühler
- Intelligente Regelung Smart-Control Touch, Aufputzversion
- Smart-Serv, eingebauter Heizstab 6 kW / 9 kW
- Hebekonsolen zum Transport und Heben auf der Baustelle (EDV-Nr. 260139)

Lieferumfang WKM 135-175 Pro Duo

- 2x Außenmodul
- Hocheffizient geregelte Heizkreispumpe
- Magnetit Schlammabscheider inkl. Sicherheitsbaugruppe mit SIV, automatischem Entlüfter und Manometer
- 2x Absperrventil 1"
- Außenfühler/Tauchfühler
- Intelligente Regelung Smart-Control Touch, Aufputzversion
- Smart-Serv, eingebauter Heizstab 9 kW
- Hebekonsolen zum Transport und Heben auf der Baustelle (EDV-Nr. 260139)



Technische Daten ⁷⁾

Einsatzbereich Heizen ⁵⁾	1 bis 6 kW	6 bis 9 kW	9 bis 12 kW	12 bis 17 kW	17 bis 24 kW	24 bis 34 kW
Gerätetyp	WKM 85 Pro	WKM 105 Pro	WKM 135 Pro	WKM 175 Pro	WKM 135 Pro Duo	WKM 175 Pro Duo
Ausführung	Monoblock	Monoblock	Monoblock	Monoblock	Monoblock	Monoblock
System	Luft/Wasser	Luft/Wasser	Luft/Wasser	Luft/Wasser	Luft/Wasser	Luft/Wasser
Betriebsart	Heizen/ Kühlen/WW	Heizen/ Kühlen/WW	Heizen/ Kühlen/WW	Heizen/ Kühlen/WW	Heizen/ Kühlen/WW	Heizen/ Kühlen/WW
Inverter-Technik	Serie	Serie	Serie	Serie	Serie	Serie
Wärmepumpen-Manager	Smart Control Touch	Smart Control Touch	Smart Control Touch	Smart Control Touch	Smart Control Touch	Smart Control Touch
Elektrische Zusatzheizung	Serie 6 kW	Serie 6 kW	Serie 6 kW	Serie 9 kW	Serie 2x 6 kW	Serie 2x 9 kW
Trinkwasserbereitung	Serie	Serie	Serie	Serie	Serie	Serie
Trinkwasserspeicher integriert	Nein	Nein	Nein	Nein	Nein	Nein
Nachtbetrieb (Leistungsregelung)	Serie	Serie	Serie	Serie	Serie	Serie
Einsatzgrenze Heizen	°C -25 bis +45	°C -25 bis +45	°C -25 bis +45	°C -25 bis +45	°C -25 bis +45	°C -25 bis +45
Heizleistung	kW 4,8 (1,2-7,5)	kW 7,1 (1,2-9,0)	kW 11,4 (2,0-12,2)	kW 13,3 (3,0-16,4)	kW 22,8 (2,0-24,2)	kW 26,6 (3,0-31,6)
Energieeffizienzklasse Heizen W35/55 ⁴⁾	A+++ / A+++	A+++ / A+++	A+++ / A+++	A+++ / A+++	A+++ / A+++	A+++ / A+++
Energieeffizienzgröße SCOP 35 °C	5,3	5,3	5,2	5,4	5,2	5,4
Energieeffizienzgröße SCOP 55 °C	4,2	4,1	4,0	4,2	4,0	4,2
65% EE-Anteil nach GEG erfüllt bis max. Heizlast	kW 14,3	kW 20,8	kW 32,6	kW 39,3	kW 65,1	kW 78,7
Jahreszeitbedingte Raumheizungsenergieeffizienz W35/55	% 206/165	% 208/160	% 206/158	% 214/163	% 206/158	% 214/163
Heizleistung / COP bei A7/W35 ¹⁾	kW / - 5,17 / 5,09	kW / - 8,10 / 5,11	kW / - 10,10 / 5,04	kW / - 14,33 / 5,15	kW / - 20,20 / 5,04	kW / - 28,66 / 5,15
Heizleistung / COP bei A2/W35 ¹⁾	kW / - 4,12 / 4,49	kW / - 6,92 / 4,28	kW / - 8,61 / 3,75	kW / - 11,26 / 4,01	kW / - 17,22 / 3,75	kW / - 22,52 / 4,01
Heizleistung / COP bei A-7/W35 ¹⁾	kW / - 3,95 / 3,52	kW / - 5,32 / 3,48	kW / - 7,81 / 3,45	kW / - 9,77 / 3,54	kW / - 15,62 / 3,45	kW / - 19,54 / 3,54
Heizleistung / COP bei A-7/W34 ⁶⁾	kW / - 4,30 / 3,51	kW / - 6,25 / 3,45	kW / - 9,77 / 3,39	kW / - 11,80 / 3,53	kW / - 19,54 / 3,39	kW / - 23,60 / 3,53
Vorlauftemperatur Heizwasser max.	°C +75	°C +75	°C +75	°C +75	°C +75	°C +75
Einsatzgrenze Kühlen	°C +15 bis +45	°C +15 bis +45	°C +15 bis +45	°C +15 bis +45	°C +15 bis +45	°C +15 bis +45
Kühlleistung	kW 3,1 (1,2-7,5)	kW 4,4 (1,2-9,0)	kW 6,7 (1,5-12,2)	kW 10,7 (2,0-15,2)	kW 13,4 (1,5-24,4)	kW 21,4 (2,0-30,4)
Kühlleistung / EER bei A35/W7 ¹⁾	kW / - 3,75 / 3,42	kW / - 5,1 / 3,31	kW / - 7,88 / 3,48	kW / - 10,1 / 3,22	kW / - 15,76 / 3,48	kW / - 20,2 / 3,22
Kühlleistung / EER bei A35/W18 ¹⁾	kW / - 4,43 / 4,48	kW / - 6,7 / 4,33	kW / - 10,48 / 4,44	kW / - 13,2 / 4,12	kW / - 20,96 / 4,44	kW / - 26,4 / 4,12
Vorlauftemperatur Kühlwasser min.	°C +7	°C +7	°C +7	°C +7	°C +7	°C +7
Kältemittel ²⁾	R290	R290	R290	R290	R290	R290
Schalleistungspegel Nenn./Absenkbetrieb ³⁾	dB(A) 52/52	dB(A) 53/53	dB(A) 55/55	dB(A) 58/58	dB(A) 55/55	dB(A) 58/58
Schalldruckpegel Nenn./Absenkbetrieb	dB(A) 30/30	dB(A) 31/31	dB(A) 33/33	dB(A) 36/36	dB(A) 33/33	dB(A) 36/36
Abmessungen H/B/T, Außenmodul	mm 1017/1267/470	mm 1017/1267/470	mm 1017/1267/470	mm 1635/1293/502	mm 1017/1267/470	mm 1635/1293/502
Gewicht	kg 135,0	kg 140,0	kg 165,0	kg 215,0	kg 2x 165,0	kg 2x 215,0
Serienfarbe Außenmodul	ähn. RAL 9006/7021					
EDV-Nr.	266000	266005	266010	266015	266020	266025

¹⁾ COP / EER gemäß EN 14511 ²⁾ GWP = 3 ³⁾ EN 12102-1, halbkugelförmig, A7/W55 ⁴⁾ Average, Verbundanlage W35/55°C inkl. Smart Control

⁵⁾ Gesamtwärmebedarf, VL 35°C, monoenergetisch ⁶⁾ COP / EER gemäß EN 14825 ⁷⁾ vorläufige Daten, technische Änderungen vorbehalten

REMKO SERIE RBW PRO-PV

System Luft/Wasser



REMKO SERIE RBW PRO-PV

Warmwasserbereitung aus der Umgebung

Bis zu 70 % der Wärmeenergie ist kostenfreie Wärme aus der Umgebungsluft. Das schont die Haushaltskasse und die Umwelt. Mit der kühlen Abluft können Nebenräume klimatisiert und entfeuchtet werden. Besonders vorteilhaft ist die Aufstellung in Räumen, in denen Abwärme durch Wärmeerzeuger entsteht. Die REMKO Warmwasser-Wärmepumpe RBW wird steckerfertig geliefert. Eine schnelle und einfache Installation ist garantiert.

- Emaillierter Warmwasserspeicher mit 300 Liter Inhalt
- Leiser Betrieb durch Rollkolbenkompressor
- Elektro-Zusatzheizung 1,5 kW
- Geringer Platzbedarf im Hauswirtschaftsraum
- Kombination mit Solar und anderen Wärmeerzeugern
- Klimatisierung und Entfeuchtung von Nebenräumen
- Kanalanschluss bis 6 m möglich
- Doppelter Korrosionsschutz durch Magnesiumanode
- PV-Kontakt zur Erhöhung des Eigenstromverbrauchs
- Ansteuerung Umschaltventil „Solar“ zur Heizungsunterstützung
- Smart-Web-Anbindung optional möglich



Luftanschlüsse

Durch die seitlich installierten Luftanschlüsse kann eine Aufstellung bei niedrigen Deckenhöhen realisiert werden.



Teilbare Haube

Die geteilte Haube ermöglicht den Einbau auch bei niedriger Deckenhöhe. Die Installation und Wartung ist viel komfortabler.



Touchscreen-Regler

- Einstellen der Wassertemperatur
- Timerfunktion
- Urlaubsprogramm
- Eco-Modus
- Hybrid-Modus
- Legionellenfunktion
- Lüftungsfunktion
- Solarregelung
- Smart-Heating (PV) Funktion

- **Wassertemperaturen bis 75 °C**
zur Realisierung großer Zapfmengen
- **Kaltwasser Einström-Technologie**
Der nachströmende Kaltwasserstrom wird nach unten in den Speicher geführt, um ein Durchmischen des Speichers bei großer Zapfmenge zu verhindern.
- **Perfekt aufeinander abgestimmte Komponenten,**
um einen größtmöglichen COP zu realisieren
- **Außen installierter Wärmetauscher**
Damit wird eine Verschmutzung verhindert und der bestmögliche Wärmeübergang realisiert
- **Einsatz von 2 Speichersensoren**
für exakte Temperaturmessungen
- **Sehr gute Dämmung**
- **Speziell geformte Lamellen**
für einen effektiven Wärmeübergang und maximale Effizienz
- **Effektive Heißgas Abtaufunktion**
für niedrige Ansaugtemperaturen
- **Geringe Aufstellhöhe**
durch 45° angeordnete Luftanschlüsse



Technische Daten

Gerätetyp		RBW 302 Pro-PV	RBW 302 Pro-PV-S
System		Luft/Wasser	Luft/Wasser
Betriebsart		Warmwasserbereitung	Warmwasserbereitung
Elektrische Zusatzheizung		Standard 1,5 kW	Standard 1,5 kW
Speichervolumen (netto)	l	287	280
Wassertemperatur max.	°C	75	75
Wassertemperatur mit Wärmepumpe	°C	70	70
Heizleistung	kW	1,6	1,6
Energieeffizienzgröße COP bei A20/W53 ¹⁾		4,1	4,1
Energieeffizienzgröße COP bei A7/W53 ¹⁾		3,4	3,4
Energieeffizienzgröße SCOP		3,4	3,4
Energieeffizienzklasse		A+	A+
Warmhalteverlust	W	28	28
Zusatzwärmetauscher	m ²	–	1,5
Spannungsversorgung	V/Ph/Hz	230/1~/50	230/1~/50
max. Leistungsaufnahme Wert	kW	0,4	0,4
Leistungsaufnahme Heizeinsatz	kW	1,5	1,5
Luftvolumenstrom min.-max.	m ³ /h	175-350	175-350
max. Betriebsdruck Wasser	bar	7	7
Schalldruckpegel	dB(A)	38,1	38,1
Schalleistungspegel	dB(A)	53,8	53,8
Kältemittel ²⁾		R290	R290
Grundfüllmenge/CO ₂ -Äquivalent	kg / t	0,1 / 0,00	0,1 / 0,00
Hydraulischer Anschluss wasserseitig	Zoll	3/4	3/4
Abmessungen H/D	mm	1890/640	1890/640
Kippmaß	mm	1986	1986
Gewicht	kg	112,0	118,0
EDV-Nr.		243705	243805

Zubehör

Allgemeines Zubehör	RBW 302 Pro-PV	RBW 302 Pro-PV-S
Smart-Web WiFi-Stick	260302	260302

¹⁾ COP = coefficient of performance (Heizleistungszahl) nach EN 16147 ²⁾ GWP = 3

REMKO SERIE MWL

Das individuelle Energiekonzept für jede Wohneinheit

REMKO SERIE MWL

Neue Dimensionen im Wohnungsbau

Modernisierungsmaßnahmen können den Energieverbrauch im Altbau senken und mehr Lebensqualität schaffen. Bei den energetischen Maßnahmen ist besonders der Einbau einer modernen Heizung mit erneuerbaren Energien interessant, der zu besseren Vermarktungschancen führt. Auch für Mietobjekte ist Energieeffizienz ein wichtiges Wertkriterium, denn angesichts steigender Energiepreise schauen Mieter bei der Wohnungsauswahl sehr genau auf die Nebenkosten. Durch die Kombination von Wärmepumpe, bedarfsabhängiger Lüftung und dezentraler WW-Bereitung wird der energetische Standard enorm gesteigert und die Bausubstanz dauerhaft z.B. vor Schimmelbildung geschützt.

Die Modulare Wärmepumpe MWL 35 von REMKO ist das innovative und zukunftsweisende Wärmepumpen-System für den modernen Wohnungsbau. Es beweist, dass Wirtschaftlichkeit mit flexiblen erneuerbaren Energien und diversen Wärmequellen im Wohnbau möglich ist. Das System ist perfekt geeignet für Mehrfamilienhäuser, Appartements und Ferienwohnungen, die effizient Heizen, Warmwasser bereiten und bedarfsabhängig Lüften wollen. Des Weiteren kann eine Flächenkühlung durch den Einsatz einer entsprechenden Quelle realisiert werden.

Die MWL 35 ist Bafa-gelistet und somit förderfähig.



- Ideal für Sanierung und Neubau
- Dezentrale Wasser/Wasser Wärmepumpe pro Wohneinheit
- Dezentrale Trinkwassererwärmung pro Wohneinheit
- Kühlfunktion über entsprechende Quelle realisierbar mit MWL 35 K
- Integriertes zentrales Lüftungsgerät mit rekuperativer Wärmerückgewinnung zum Schutz gegen Schimmelbildung
- Unabhängige Abrechnung für jede Wohneinheit
- Multi-Source Wärmeversorgung - zukunftsorientierte Wärmequellen sind flexibel miteinander kombinierbar
- Plug & Play Modul - einfache Installation und Wartung durch Modulbauweise
- Unabhängig von Öl und Gas

Technische Daten

Modulare Wärmepumpe		MWL 35
Farbton	RAL	9006
Abmaße (H/B/T)	mm	2019/600/615
Gewicht gesamt	kg	150,0
Lüftungsmodul		MLG 70
System		Kontrollierte Wohnraumlüftung
Regelung		Bedarfsabhängig/ Feuchteschutz
Prüfung		DIBt / TZWL
Energieeffizienzklasse		A
Luftvolumenstrom Nenn (Min./Max.)	m ³ /h	70 (40-160)
Druckverlust Nenn	Pa	70
Wärmerückgewinnungsgrad	%	88,5
Schalleistung./-druckpegel ²⁾	dB(A)	35/21
Gewicht	kg	25,0
Wärmepumpenmodul		MWP 35
System		Wasser/Wasser
Inverter-Technik		Serie
Nennheizleistung W10/20/W35	kW	2,49/3,15
COP W10/20/W35 ¹⁾		5,09/6,75
Energieeffizienzklasse		A+++ / A+++
Raumheizungsenergieeff. W20/W35, W55	%	218/148
Raumheizungsenergieeff. W10/W35, W55	%	266/177
Schallleistungspegel W10/W55, W20/35	dB(A)	47/42
Schalldruckpegel W10/W55, W20/35 ²⁾	dB(A)	36/31
Kältemittel/Grundfüllmenge	-/kg	R410A/0,268
Gewicht	kg	33,0
Speichermodule		MTS 150
Speichervolumen gesamt	L	149
System		emailierter Trinkwasserspeicher
WT-Fläche/Inhalt	m ² /l	1,6/9,6
Energieeffizienzklasse		B
Warmhalteverluste	W	54
BEVB	kWh/24h	1,29
Gewicht	kg	55,0
MWL 35 Heizen inkl. Lüftungsmodul		
EDV-Nr.		263000
MWL 35 Heizen ohne Lüftungsmodul		
EDV-Nr.		263001
MWL 35 Heizen/Kühlen inkl. Lüftungsmodul		
EDV-Nr.		263002
MWL 35 Heizen/Kühlen ohne Lüftungsmodul		
EDV-Nr.		263003

¹⁾ COP gemäß EN 14511 VDE geprüft ²⁾ Abstand 1 m, halbkugelförmig



Ideal für Sanierung und Neubau

Die modulare Wärmepumpe hat die Abmessungen eines Kühlschranks und kann somit ideal in jede Küchenzeile oder einem geeigneten Abstell- oder Wirtschaftsraum der jeweiligen Wohneinheit integriert werden.

Aufstellungsmöglichkeiten

- Einbau in Küchenzeile möglich
- Abstellraum
- Vorratskammer
- Flurnische
- Hauswirtschaftsraum
- Wäscheraum



Installationsbeispiel in einer Vorratskammer

REMKO SERIE SQW PRO

Das flexible Energiekonzept für das ganze Jahr



REMKO SQW PRO

Nachhaltige Energieversorgung für die Zukunft

Die modulare Energiezentrale mit dem natürlichen Kältemittel R290 (Propan) vereint innovative Technik und umweltfreundliche Effizienz in einem flexiblen System für größere Wohn- und Gewerbeimmobilien. Entwickelt für unterschiedlichste Einsatzbereiche, lässt sich die modulare Energiezentrale optimal an die individuellen Energiebedürfnisse anpassen und stellt eine nachhaltige und zuverlässige Heiz- und Kühloption dar die gleichzeitig ihre CO₂-Bilanz verbessert.

Modularität für maximale Flexibilität

Das modulare Konzept ermöglicht die individuelle Konfiguration der Energiezentrale. Ob für den Wohnungsbau oder eine große Gewerbefläche, das System kann maßgeschneidert zusammengestellt und bei Bedarf mit weiteren Modulen kaskadiert werden. Neben den Modulen für Heizung und Kühlung bietet das System auch Optionen zur Warmwasserbereitung und kann einfach mit PV-Anlagen und anderen Energiequellen kombiniert werden.

- Natürliches Kältemittel R290
- Vorlauftemperatur bis 70 °C
- Einsatzgrenze bis -25 °C
- Heizen und Kühlen – alles mit einem Gerät
- Einfach kaskadierbar
- Einfache Installation
- Einbindung in Gebäudeleittechnik
- Zuverlässiger und leiser Betrieb
- Diverse Ausstattungsvarianten möglich
- Keine kältetechnischen Arbeiten nötig

Kaskadierbar
bis 380kW



SQW 405 Pro Quattro
inkl. Designhaube



SQW 405 Pro Single
inkl. Designhaube

Technische Daten ⁶⁾

Einsatzbereich Heizen ⁵⁾		32 bis 40 kW	64 bis 80 kW	96 bis 120 kW	128 bis 160 kW
Gerätetyp		SQW 405 Pro Single	SQW 405 Pro Duo	SQW 405 Pro Triple	SQW 405 Pro Quattro
Ausführung		Monoblock	Monoblock	Monoblock	Monoblock
System		Luft/Wasser	Luft/Wasser	Luft/Wasser	Luft/Wasser
Betriebsart		Heizen/Kühlen	Heizen/Kühlen	Heizen/Kühlen	Heizen/Kühlen
Wärmepumpen-Manager		Optional	Optional	Optional	Optional
Elektrische Zusatzheizung		Optional 9 kW	Optional 9 kW	Optional 9 kW	Optional 9 kW
Trinkwasserbereitung		Optional	Optional	Optional	Optional
Trinkwasserspeicher integriert		Nein	Nein	Nein	Nein
Anzahl Außenmodule		1	2	3	4
Einsatzgrenze Heizen	°C	-25 bis +45	-25 bis +45	-25 bis +45	-25 bis +45
Heizleistung ⁴⁾	kW	39,0	79,0	118,0	158,0
Energieeffizienzklasse Heizen W35/55 ⁴⁾		A++/A++	A++/A++	A++/A++	A++/A++
Energieeffizienzgröße SCOP 35 °C		3,9	3,9	3,9	3,9
Energieeffizienzgröße SCOP 55 °C		3,2	3,2	3,2	3,2
65% EE-Anteil nach GEG erfüllt bis max. Heizlast	kW	83,0	166,0	249,0	332,0
Jahreszeitbedingte Raumheizungseffizienz W35/55	%	126/151	126/151	126/151	126/151
Heizleistung / COP bei A7/W35 ¹⁾	kW / -	39,50 / 4,41	79,00 / 4,41	118,50 / 4,41	158,00 / 4,41
Heizleistung / COP bei A2/W35 ¹⁾	kW / -	32,40 / 3,75	64,80 / 3,75	97,20 / 3,75	129,60 / 3,75
Heizleistung / COP bei A-7/W35 ¹⁾	kW / -	25,25 / 3,06	50,50 / 3,06	75,75 / 3,06	101,00 / 3,06
Vorlauftemperatur Heizwasser max.	°C	+70	+70	+70	+70
Einsatzgrenze Kühlen	°C	+15 bis +45	+15 bis +45	+15 bis +45	+15 bis +45
Kühlleistung / EER bei A35/W7 ¹⁾	kW / -	30,5 / 2,92	61,0 / 2,92	91,5 / 2,92	122,0 / 2,92
Vorlauftemperatur Kühlwasser min.	°C	+7	+7	+7	+7
Kältemittel ²⁾		R290	R290	R290	R290
Grundfüllmenge/CO ₂ -Äquivalent	kg / t	4,0 / 0,01	2x 4,0 / 0,01	3x 4,0 / 0,01	4x 4,0 / 0,01
Spannungsversorgung Außenmodul	V/Ph/Hz	400/3~/50	400/3~/50	400/3~/50	400/3~/50
Spannungsversorgung Smart-Control	V/Ph/Hz	230/1~/50	230/1~/50	230/1~/50	230/1~/50
Spannungsversorgung elektrische Zusatzheizung	V/Ph/Hz	400/3~/50	400/3~/50	400/3~/50	400/3~/50
Nennleistungsaufnahme Heizen bei A7/W35	kW	8,95	2x 8,95	3x 8,95	4x 8,95
Nennstromaufnahme Heizen bei A7/W35	A	16,15	2x 16,15	3x 16,15	4x 16,15
Absicherung bauseits, Außenmodul/Innenmodul	A Träge	35	2x 35	3x 35	4x 35
max. Luftvolumenstrom, Außenmodul	m ³ /h	16000	16000	16000	16000
Druckverlust max. extern (Heizsystem)	kPa	80	70	60	50
max. Betriebsdruck Wasser	bar	2	2	2	2
Hydraulischer Anschluss Vor-/ Rücklauf	Zoll	2	2	2	2
Schalleistungspegel	dB(A)	68	68	68	68
Schalldruckpegel ³⁾	dB(A)	40	40	40	40
Abmessungen H/B/T (pro Wärmepumpe)	mm	1770/1400/2300	1770/1400/2300	1770/1400/2300	1770/1400/2300
Gewicht	kg	600,0	2x 600,0	3x 600,0	4x 600,0
Serienfarbe Außenmodul		ähnlich RAL 7021	ähnlich RAL 7021	ähnlich RAL 7021	ähnlich RAL 7021
EDV-Nr.		312000	312010	312020	312030

¹⁾ COP / EER gemäß EN 14511 ²⁾ GWP = 2088 ³⁾ Abstand 10 m, Freifeld halbkugelförmig, A7/W55 ⁴⁾ Average, Verbundanlage W35/55 inkl. Smart-Control
⁵⁾ Gesamtwärmebedarf, VL 35 °C, monoenergetisch ⁶⁾ vorläufige Daten, technische Änderungen vorbehalten

ZUBEHÖR

Modulare Energiezentralen

Zubehör

	SQW 405 Pro Single	SQW 405 Pro Duo	SQW 405 Pro Triple	SQW 405 Pro Quattro
Regelungen				
Smart-Control Touch				
Fernbedienung	248109	248109	248109	248109
Raumtemperatur-/Feuchtesensor				
	248103	248103	248103	248103
Smart-Web				
Ethernet-Schnittstelle	248120	248120	248120	248120
Smart-Count				
Wärmemengenzähler	259010	259010	259010	259010
Smart-Com				
Zusatzsoftware zur Einbindung in ein KNX-System over IP	254090	254090	254090	254090
Easy-Control EC-1				
zentral eingesetzter Raumthermostat	248107	248107	248107	248107
Impulsgeber				
für impulsgesteuerte Zirkulationspumpe	259045	259045	259045	259045
Externer Taupunktwärmer				
inkl. 1 Anlegefühler	259070	259070	259070	259070
Anlegefühler				
für Taupunktwärmer	259071	259071	259071	259071
Anlegefühler PT1000				
für temperaturgesteuerte Zirkulationspumpe	259060	259060	259060	259060
Tauchfühler PT1000				
allgemeiner Pufferfühler	259062	259062	259062	259062
Kollektorfühler PT1000				
zur Einbindung von solarthermischen Anlagen	260102	260102	260102	260102
Allgemeines Zubehör				
Überströmventil				
zur Absicherung des Mindestvolumenstromes	260080	260080	260080	260080
Heizkreisumpen-Set HGU				
ohne Mischer, Kugelhähne mit Thermometer	259048	259048	259048	259048
Heizkreisumpen-Set HGM				
mit Mischer, Kugelhähne mit Thermometer	259049	259049	259049	259049
Schlammabscheider				
für HGU/HGM, zur Filtration von Verunreinigungen aus dem Heizungswasser	260799	260799	260799	260799
Heizungsvollschutz				
ohne Frostschutz, 1 Liter	260833	260833	260833	260833
Heizungsvollschutz				
ohne Frostschutz, 10 Liter	260834	260834	260834	260834
Heizungsvollschutz				
mit Frostschutz, 20 Liter	260835	260835	260835	260835
Heizungsvollschutz				
mit Frostschutz, 200 Liter	260836	260836	260836	260836
Heizungsvollschutz				
mit Frostschutz, 1000 Liter	260837	260837	260837	260837
Schlammabscheider				
1 1/2" bis 5,4 m³/h	260804	260804	260804	260804
Smart-Serv				
eingebauter Heizstab 9 kW, pro Wärmepumpe	301037	301037	301037	301037

Zubehör

	SQW 405 Pro Single	SQW 405 Pro Duo	SQW 405 Pro Triple	SQW 405 Pro Quattro
Regelungen				
Smart-Control Touch				
Heizungsregelung inkl. Bedienteil und I/O-Modul	259105	259105	259105	259105
Kommunikationsplatine				
zur Ansteuerung der SQW (je Wärmepumpe)	259093	259093	259093	259093
Montagezubehör				
Elektrische Kondensatablauf-Heizung				
für sichere Ableitung des Abtauwassers	260045	260045	260045	260045
Rohrverbindungs-Set				
Heizen/Kühlen	301001	301002	301003	301004
Schwingungsdämpfer				
zum Schwingungsentkoppeln (je Wärmepumpe)	301060	301060	301060	301060
Allgemeines Zubehör				
Smart-Start				
Softstarter zur Anlaufstromreduzierung (je Wärmepumpe)	301035	301035	301035	301035
REMKO Smart-Cool				
(je Wärmepumpe)	259087	259087	259087	259087
Low Noise				
Zusatzschalldämmung am Kompressor, Kältemodul-Ventilator (je Wärmepumpe)	301045	301045	301045	301045
Designhaube				
eingebaut	301065	301066	301067	301068



Rohrverbindungs-Set

Zur hydraulischen Verbindung der Energiezentrale bei Realisierung einer Kaskadenschaltung. Einfaches Verbinden durch Victaulicverbindungen.



REMKO Smart-Serv

Eingebauter Heizstab 9 kW (pro Wärmepumpe) für monoenergetische Betriebsweise inkl. Notheizfunktion 400 V.



REMKO Smart-Start

Sanftanlaufgerät, reduziert beim Einschalten mittels Phasenanschnitt die Spannung (pro Wärmepumpe).



Smart-Control Touch

Heizungsregelung inkl. Bedienteil und I/O-Modul zur Aufputzmontage



REMKO Low-Noise

Zusätzliche Schalldämmung am Kompressor. Eine Schallreduzierung von bis zu 5 dB(A) ist möglich (pro Wärmepumpe).



Schwingungsdämpfer-Set

Zur Entkopplung zum Fundament und Reduzierung von Körperschall (pro Wärmepumpe)



Externer Taupunktwärter

Inkl. 1 Anlegefühler. Als zusätzliche Sicherheit um Feuchtigkeitsanfall zu verhindern. Die Feuchtigkeit wird direkt an den Oberflächen überprüft. Anschluss von max. 5 Messfühlern



Raumtemperatur-/Feuchtesensor

Eine raumtemperaturgeführte Regelung der Heizkreise (FBH oder Radiatoren) und eine Taupunktregelung im Kühlfall kann über den Raumtemperatur-/Feuchtesensor realisiert werden. Dieser wird direkt mit der Wärmepumpe verbunden.



Designhaube

eingebaut

REMKO SERIE KWK SLIM EC

Wand- und Bodentruhen



Heat Pump Ready



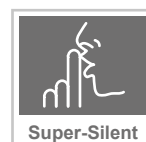
Go Green



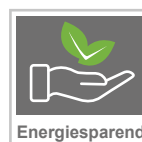
Kühlen



Heizen



Super-Silent



Energiesparend

REMKO SERIE KWK SLIM EC

Gebälsekonvektor für Kühlung und Heizung

Die KWK Slim EC ist ein hochwertiger Gebläsekonvektor (FanCoil), der sowohl zum Kühlen als auch zum Heizen eingesetzt werden kann. Mit einer Heizleistung von 1,0 bis 4,4 kW und einer Kühlleistung von 0,9 bis 4,0 kW bietet er flexible Einsatzmöglichkeiten für unterschiedlichste Raumgrößen. Das schlichte, moderne Design in besonders flacher Bauweise – mit einer Tiefe von nur 125 mm – fügt sich harmonisch in jede Umgebung ein.

Dank moderner EC-Ventilator-Technologie ermöglicht die KWK Slim EC maximale Energieeinsparungen bei gleichzeitig leisem Betrieb. Mit einer Höhe von 540 mm ist er ideal geeignet für den Austausch gegen Plattenheizkörper mit einer Bauhöhe von 600 mm und sorgt somit für eine unkomplizierte Integration in bestehende Heizsysteme.

Erleben Sie effiziente Raumklimatisierung in kompakter Bauweise mit dem KWK Slim EC.

- Besonders geräuscharm
- Gerätehöhe bei allen Leistungen nur 540 mm
- Zeitloses, schlichtes und ansprechendes Design
- EC-Ventilator für max. energiesparenden Betrieb
- Besonders schmale Aufbauhöhe mit 125 mm
- Förderfähig in der Sanierung in Kombination mit einem förderfähigen Wärmeerzeuger



Information

Umfangreiche technische Daten in den Montage-/Bedienungsanleitungen verfügbar.

Technische Daten

Gerätetyp		KWK 90 Slim EC	KWK 190 Slim EC	KWK 280 Slim EC	KWK 340 Slim EC	KWK 380 Slim EC
Heizleistung ²⁾	kW	1,0	2,0	3,1	3,7	4,4
Kühlleistung ¹⁾	kW	0,9	1,9	2,8	3,4	4,0
Luftvolumenstrom min.-max.	m ³ /h	50-180	95-350	165-500	198-600	224-680
Schalldruckpegel min.-max.	dB(A)	20-31	20-33	22-35	22-36	23-38
Spannungsversorgung	V/Ph/Hz	230/1~/50	230/1~/50	230/1~/50	230/1~/50	230/1~/50
Schutzart		IPX0	IPX0	IPX0	IPX0	IPX0
Betriebsmedium		Wasser; max. 35% Ethylenglykol, max. 35% Propylenglykol				
Betriebsdruck Medium, max.	kPa	800	800	800	800	800
Nennvolumenstrom Medium, Kühlen ¹⁾	m ³ /h	0,2	0,3	0,5	0,6	0,7
Nennvolumenstrom Medium, Heizen ²⁾	m ³ /h	0,17	0,34	0,53	0,64	0,76
Nenndruckverlust, intern Kühlen ¹⁾	kPa	15,4	21,6	23,0	28,2	26,0
Nenndruckverlust, intern Heizen ²⁾	kPa	19,9	27,5	29,4	35,1	31,4
Mediumanschluss, Eintritt	Zoll	1/2	1/2	1/2	1/2	1/2
Mediumanschluss, Austritt	Zoll	1/2	1/2	1/2	1/2	1/2
Mediuminhalt Kühlen	l	0,5	0,8	1,11	1,4	1,7
Kondensatanschluss	mm	16	16	16	16	16
Abmessungen H/B/T	mm	540/670/125	540/870/125	540/1070/125	540/1270/125	540/1470/125
Serienfarbton		ähnlich RAL 9010				
EDV-Nr.		1664800	1664810	1664820	1664830	1664840

Zubehör

Regelungen	KWK 90 Slim EC	KWK 190 Slim EC	KWK 280 Slim EC	KWK 340 Slim EC	KWK 380 Slim EC
Raumtemperatur-Regelung RR-24					
Standard, eingebaut	1611402	1611402	1611402	1611402	1611402
Raumtemperatur-Regelung RR-25					
Smart, eingebaut	1611404	1611404	1611404	1611404	1611404
Hydraulik-Zubehör					
2-Wege-Ventilbaugruppe					
vertikale Wandmontage, 2-Leiter-System	1665055	1665055	1665055	1665055	1665055
3-Wege-Ventilbaugruppe					
vertikale Wandmontage, 2-Leiter-System	1665056	1665056	1665056	1665056	1665056
Kondensat-Abführung					
Kondensatpumpe, vertikal					
	1665058	1665058	1665058	1665058	1665058
Allgemeines Zubehör					
Standfüße					
	1662127	1662127	1662127	1662127	1662127

¹⁾ Lufteintrittstemperatur TK 27 °C / FK 19 °C, Medieeintritt 7 °C, Mediaustritt 12 °C, 0% Glykolkonzentration, max. Luftvolumenstrom

²⁾ Lufteintrittstemperatur TK 20 °C, Medieeintritt 45 °C, Mediaustritt 40 °C, 0% Glykolkonzentration, max. Luftvolumenstrom

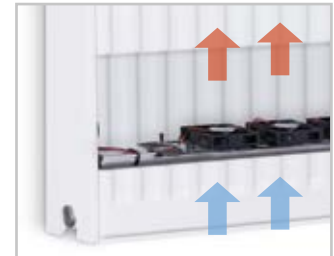
⁴⁾ Gemessen im 100 m³ Raum mit einer Nachhallzeit von 0,3 Sekunden, Abstand 3,0 m

REMKO SERIE NTH/NTV

Niedertemperatur-Heizkörper in horizontaler und vertikaler Ausführung



Serie NTH



Integrierte Ventilatoren sorgen für eine effizientere und schnellere Heizleistung



Bedienung der Ventilatorstufen über das Display möglich

REMKO SERIE NTH/NTV

Niedertemperatur-Heizkörper für den Wohnbereich

Die NT-Heizkörper sind speziell für den Wärmepumpenbetrieb im Niedertemperaturbereich geeignet. Durch die integrierten Ventilatoren wird die Heizleistung erhöht und ein schnelles Aufheizen des Raumes realisiert. Im Alt- und Neubau finden diese dezenten Heizkörper ihren Platz. Perfekt geeignet für die Nachrüstung können die horizontalen NTH oder vertikalen NTV Heizkörper, dank der flexiblen Anschlüsse, an nahezu alle vorhandenen Gegebenheiten angeschlossen werden. Mit diesem System kann ein dynamisches Aufheizen z.B. in Kinderzimmern oder Schlafzimmern realisiert werden.

- Ideal für Sanierung und Neubau
- Förderfähig in der Sanierung in Kombination mit einem förderfähigen Wärmeerzeuger
- Geräuscharmer Betrieb
- Einfache Installation
- Digitalanzeige
- 4 Lüfterstufen
- Steckerfertig

Technische Daten

Gerätetyp	
Typ Universal	
Ausführung	
Heizleistung bei 45/35/20°C ¹⁾ je Stufe	W
Heizleistung bei 40/35/20°C ¹⁾ je Stufe	W
Heizleistung bei 35/30/20°C ¹⁾ je Stufe	W
Luftvolumenstrom je Stufe	m ³ /h
Ventilatoren, Anzahl	
Nennvolumenstrom	l/h
Leistungsaufnahme je Stufe	W
Schalldruckpegel je Stufe	dB(A)
Spannungsversorgung	V/Ph/Hz
Betriebsmedium	
Mediumanschlüsse	Zoll
Anschlussmöglichkeiten	
Abmessungen H/B/T	mm
Gewicht	kg
Serienfarbton	
EDV-Nr.	

¹⁾ Vorlauftemperatur/Rücklauftemperatur/Raumtemperatur, Messung nach DIN EN 16430:2015



NTH 6-800	NTH 6-1000	NTH 6-1200	NTH 6-1400	NTH 6-1600	NTH 6-1800	NTV 6-1800
22	22	22	22	22	22	22
Horizontal	Horizontal	Horizontal	Horizontal	Horizontal	Horizontal	Vertikal
387/492/609/ 687/756	483/615/762/ 859/945	580/737/914/ 1031/1134	677/860/1067/ 1203/1322	773/983/1219/ 1375/1511	870/1106/1371/ 1547/1700	490/704/802/ 886/945
325/417/521/ 589/649	406/522/651/ 736/812	488/626/781/ 884/974	569/730/911/ 1031/1136	650/835/1041/ 1198/1299	731/939/1171/ 1326/1461	403/592/680/ 755/807
210/276/350/ 400/443	262/345/438/ 499/554	317/414/525/ 599/665	367/484/613/ 699/775	420/553/700/ 799/886	472/622/788/ 899/997	247/383/448/ 505/541
24/31/35/38 7	31/40/44/49 9	37/49/54/60 11	44/57/64/71 13	51/66/74/82 15	58/75/84/92 17	31/40/44/49 10
5,70 4/8/11/13	7,20 5/11/14/16	8,60 7/13/17/20	10,10 8/15/20/23	11,52 9/18/23/27	12,90 10/20/26/31	10180 3/7/10/11
16/20/26/30/36 230/1~/50	17/22/27/32/37 230/1~/50	19/23/29/34/39 230/1~/50	20/25/30/35/40 230/1~/50	21/26/31/36/41 230/1~/50	22/27/32/37/42 230/1~/50	18/23/28/33/38 230/1~/50
Wasser 1/2	Wasser 1/2	Wasser 1/2	Wasser 1/2	Wasser 1/2	Wasser 1/2	Wasser 1/2
600/800/105 26,2	600/1000/105 32,3	600/1200/105 38,2	600/1400/105 44,3	600/1600/105 50,3	600/1800/105 56,6	1800/600/105 63,6
ähnlich RAL 9016	ähnlich RAL 9016	ähnlich RAL 9016	ähnlich RAL 9016	ähnlich RAL 9016	ähnlich RAL 9016	ähnlich RAL 9016
275008	275010	275012	275014	275016	275018	275025

REMKO SERIE SWK

ARTdesign Schallschutzhauben



Ausführung schwarz

REMKO SERIE SWK

Schallschutz für anspruchsvolle Einsatzbereiche

Nutzen Sie die geräuschkämmende Wirkung des Werkstoffes EPP-Polypropylen. Die Schalldämmhaube wird besonders in Regionen mit hohen Anforderungen an Lärmimmissionen eingesetzt. Durch die patentierte Bauweise und die geräuschkämmende Wirkung des Werkstoffes EPP-Polypropylen wird durch Luftumlenkungen eine effektive Schallreduzierung erreicht.

Die patentierte Technologie der Schutzhaube reduziert wirksam den Schall. Die Funktion der Geräte wird nicht eingeschränkt. Durch das optische Design lässt sich die Schallschutzhaube gut in die Umgebung integrieren. Durch die Brandschutzklasse B2 und die UV-Beständigkeit kann sie nahezu überall aufgestellt werden. Bei der Planung nach TA-Lärm kann die Tonhaltigkeit vernachlässigt werden.

Diese wird mit bis zu 6 dB(A) angenommen. Je nach Aufstellungssituation kann die Haube dann eine Schallreduktion von bis zu 11 dB(A) realisieren.

Die REMKO Schallschutzhaube reduziert nicht nur die Schallimmissionen, sie bietet auch einen Schutz vor Vandalismus und Witterungseinflüssen wie Hagel, Schneetreiben, Sonneneinstrahlung, usw.

Die Schallschutzhaube kann nachträglich eingebaut werden. Ebenfalls können REMKO Klimageräte mit der Schallschutzhaube ausgerüstet werden. Eine individuelle Anpassung an viele Markenfabrikate ist möglich.



Schallreduktion von bis zu 11 dB(A)



EPP-Polypropylen hat effektive Dämmeigenschaften



ARTdesign-Schallschutzhaube SWK 4.1, schwarz

Technische Daten

Gerätetyp		SWK 4.1	SWK 5.1	SWK 7.1	SWK 5.2	SWK 8.2
Kompatibilität		WKF 80, WKM 80	WKF 100, WKF 130, WKM 100, WKM 130	WKF 170, WKM 170, WKM 200	WKM 85 Pro, WKM 105 Pro, WKM 135 Pro	WKM 175 Pro
Max. Gerätegröße H/B/T	mm	1020/1200/470	1260/1200/470	1740/1200/470	1234/1270/470	1845/1292/502
Abmessungen H/B/T	mm	1155/1385/1100	1400/1385/1100	1880/1385/1100	1400/1385/1100	2120/1385/1100
Gewicht	kg	40,0	43,0	48,0	43,0	53,0
Ausführung schwarz						
Farbton ähnlich RAL 7021		260908	260909	260910	260911	260912
Bauseitige Anpassung an Markenfabrikate ¹⁾						
EDV-Nr.		260924	260925	260927	–	260928

¹⁾ geschlossenes Lufttrennbrett zur bauseitigen Anpassung an das vorhandene Markenfabrikat / Mehrpreis

SPEICHER SYSTEME

REMKO SERIE MPS

Multifunktions-Pufferspeicher für Heizwasser

- Universell einsetzbar als Parallel-Puffer (hydraulische Weiche) oder Reihen-Puffer
- Blindflanschdeckel D240 für die Nachrüstung eines Rippenrohrwärmetauschers RWT 31
- Elektrischer Tauchheizkörper, einschraubbar 6/4"
- Max. Betriebstemperatur 95 °C
- Max. Betriebsdruck 3 bar
- Prüfdruck 4,5 bar
- Rostschutzanstrich außen
- 11 Anschlussgewinde 6/4" IG mit Einströmbremsen
- 4 Muffengewinde 1/2" für Fühler-/Thermometer- Tauchhülsen
- Qualitätsstahl S235 nach DIN EN 10 025/10 111
- Hocheffiziente 2-Schalen-Wärmedämmung, 100 mm, silbergrau

Technische Daten

Gerätetyp		MPS 800	MPS 1000	MPS 2000	MPS 1000 K	MPS 2000 K
Speichertyp		Multifunktions-Pufferspeicher				
Speichervolumen (brutto)	l	800	1000	2000	1000	2000
BEVB	kWh/24h	3,40	3,50	4,40	3,40	3,90
Warmhalteverlust	W	141	145	–	–	–
Energieeffizienzklasse		C	C	–	–	–
Höhe mit Isolierung	mm	1785	2135	2130	2210	2230
Durchmesser mit Isolierung	mm	990	990	1450	1030	1440
Durchmesser ohne Isolierung	mm	790	790	1200	790	1200
Kippmaß ohne Isolierung	mm	1750	2090	2200	2090	2200
Gewicht	kg	157,0	176,0	271,0	143,0	290,0
EDV-Nr.		270381	270401	270410	270420	270440

REMKO SERIE HPS

Pufferspeicher für Heizwasser

- Universell einsetzbar als Parallel-Puffer (hydraulische Weiche) oder Reihen-Puffer
- Blindflanschdeckel D240 für die Nachrüstung eines Rippenrohrwärmetauschers RWT 31
- Elektrischer Tauchheizkörper, einschraubbar 6/4"
- Max. Betriebstemperatur 95 °C
- Max. Betriebsdruck 3 bar
- Prüfdruck 4,5 bar
- Rostschutzanstrich außen
- 9 Anschlussgewinde 6/4" IG mit Einströmbremsen
- 4 Muffengewinde 1/2" für Fühler-/Thermometer- Tauchhülsen
- Qualitätsstahl S235 nach DIN EN 10 025/10 111
- Hocheffiziente 2-Schalen-Wärmedämmung, 100 mm, silbergrau

Technische Daten

Gerätetyp		HPS 500
Speichertyp		Pufferspeicher
Speichervolumen (brutto)	l	500
BEVB	kWh/24h	2,80
Warmhalteverlust	W	116
Energieeffizienzklasse		C
Höhe mit Isolierung	mm	1725
Durchmesser mit Isolierung	mm	850
Durchmesser ohne Isolierung	mm	650
Kippmaß ohne Isolierung	mm	1670
Gewicht	kg	113,0
EDV-Nr.		270301





REMKO SERIE KPS

Pufferspeicher für Heiz-/Kaltwasser

- Universell einsetzbar als Parallel-Puffer (hydraulische Weiche) oder Reihen-Puffer
- Elektrische Zusatzheizung, einschraubbar 6/4"
- Betriebstemperatur min. 0 °C, max. 95 °C
- Max. Betriebsdruck 3 bar
- Qualitätsstahl S235 nach DIN EN 10 025/10 111
- 4 Anschlussgewinde 5/4" AG
- Folienaußenmantel in silbergrau
- Außenmantel durch Bördelung versteift
- Hochwertige PUR-Isolierung 50 mm (FCKW-, HFCKW- und HFKW-frei), wasserdampfdiffusionsdicht
- Fühlerkanal für variable Fühlerpositionierung



KPS 202

Technische Daten

Gerätetyp		KPS 202	KPS 303	KPS 503
Speichertyp			Heiz-/Kaltwasser Pufferspeicher	
Speichervolumen (netto)	l	189	300	500
BEVB	kWh/24h	1,39	1,20	1,26
Warmhalteverlust	W	58	50	48
Energieeffizienzklasse		B	B	B
Höhe mit Isolierung	mm	1330	1465	1782
Durchmesser mit Isolierung	mm	550	600	757
Durchmesser ohne Isolierung	mm	–	–	650
Gewicht	kg	47,0	60,0	100,0
EDV-Nr.		270242	270253	270263

SPEICHER SYSTEME

REMKO SERIE EWS E / KWS

Speicher für Trinkwassererwärmung

- Emailliert mit doppelt gewickeltem Glattrohrwärmetauscher und besonders großer Wärmetauscherfläche
- Innenbehälter mit Magnesium-Schutzanode gemäß DIN 4753
- PUR-Isolierung (FCKW-, HFCKW- und HFKW-frei)
- Max. Betriebsdruck 10 bar
- Max. Betriebstemperatur 95 °C
- Anschlussmöglichkeiten für Zirkulation 3/4" AG
- Kaltwasserzulauf und Warmwasserabgang 1" IG
- Reinigungsflanschdeckel D180
- Flanscheinbauheizung (Legionellenschutz) oder Rippenrohrwärmetauscher RWT 18 nachrüstbar



EWS 204 E - 504 E

KWS 300

Technische Daten

Gerätetyp		EWS 204 E	EWS 305 E	EWS 504 E	KWS 240	KWS 300
Speichertyp			emailierter Trinkwasserspeicher		Kombipufferspeicher	
Trinkwasservolumen (netto)	l	208	276	469	235	279
BEVB	kWh/24h	1,97	1,22	1,52	1,34	1,56
Warmhalteverlust	W	82	51	105	56	74
Energieeffizienzklasse		C	B	C	B	B
Zapfprofil		XL	XL	XXL	XXL	XL
Höhe mit Isolierung	mm	1355	1412	1920	1610	1785
Durchmesser mit Isolierung	mm	660	657	700	695	740
Gewicht	kg	102,0	127,0	223,0	157,0	189,0
EDV-Nr.		270554	270655	270804	270703	270700

Zubehör



Elektrische Zusatzheizung 6 kW

Elektro-Zusatzheizung 6/4" zum Einbau in einen Pufferspeicher. Inklusive Temperaturregler und Sicherheitstemperaturbegrenzer. Anschließbar 2, 4 oder 6 kW.

Für Gerätetyp	EDV-Nr.
MPS, HPS	260063



Flanscheinbauheizung

Bestehend aus hochwertigem Rohrheizkörper, der auf einer Flanschplatte isoliert aufgesetzt ist. Enthalten: Schutzstromableitungswiderstand, Thermofühler und Sicherheitstemperaturbegrenzer. Max. Betriebsdruck 10 bar. Heizleistung 6 kW.

Für Gerätetyp	EDV-Nr.
EWS, KWS 300	260175



Rippenrohrwärmetauscher RWT

Für zusätzliche indirekte Beheizung, z.B. mittels solarthermischer Anlage.

Rippenrohrwärmetauscher RWT 18	EDV-Nr.
EWS, KWS	260200

Rippenrohrwärmetauscher RWT 31	EDV-Nr.
MPS, HPS	2600210

REMKO SERIE EFS

Frischwasserstationen



REMKO SERIE EFS

Elektronisch geregelte Frischwasserstationen

Die Frischwasserstationen von REMKO dienen zur hygienischen Trinkwasserbereitung in Verbindung mit Pufferspeichern. Die Geräte sind komplett mit elektronischer Regelung, drehzahl geregelter Hocheffizienz-Pumpe, Durchflussschalter und Plattenwärmetauscher ausgestattet. Der Wärmetauscher ist für eine große Schüttleistung von 21 L/min (EFS 21), 35 L/min (EFS 36) bei 50 °C Speichertemperatur ausgelegt. Durch die Möglichkeit der Kaskadierung kann die Schüttleistung erhöht werden. Die Frischwasserstationen werden montagefertig im EPP Gehäuse geliefert. Die Montage erfolgt bei der EFS 36 an der Wand. Eine Montage direkt am Speicher ermöglicht die Frischwasserstation EFS 21 in Verbindung mit einem RES- oder Speicheranschluss-Set.

Technische Daten

Gerätetyp	EFS 21	EFS 36
Installationsort	Speicher/Wand	Wand
Min. Puffervolumen Warmwasser-Betrieb	l	500
Anschlüsse primär	1	1 1/2
Anschlüsse sekundär	1	1 1/4
Schüttleistung 45°C /50°C	l/min	21
Schüttleistung 45°C/60°C	l/min	35
Schüttleistung 45°C/70°C	l/min	46
Abmessungen H/B/T	mm	425/350/190
EDV-Nr.	260190	260191

Zubehör

Allgemeines Zubehör	EFS 21	EFS 36
Zirkulationspumpe drehzahl geregelte Hocheffizienz-Zirkulationspumpe zur Installation direkt in der Frischwasserstation	260187	260188
Kaskaden-Rohrset zum Anschluss für zwei EFS 36 inkl. zwei elektrische 2-Wege-Ventile und Rohre	–	260194
Elektronisches 2-Wege-Ventil zur Kaskadierung mehrerer EFS 36 (ein Ventil pro EFS notwendig)	–	260192
3-Wege-Umschaltventil 5/4"	260072	260072
Speicheranschluss-Set für Pufferspeicher zum direkten Anschluss der EFS	259034	–



Rücklaufeinschicht-Set RES

Für EFS 21 zum Anschluss an den Pufferspeicher, inkl. Speicheranschlussrohre und 3-Wege-Umschaltventil zur temperaturabhängigen Einschichtung.

Für Gerätetyp	EDV-Nr.
MPS 800/1000	259033



Speicheranschluss-Set

Zum direkten Anschluss der Frischwasserstation EFS 21 an den Pufferspeicher.

Für Gerätetyp	EDV-Nr.
HPS 500, MPS 800/1000	259034

ZUBEHÖR

Wärmepumpen



Smart-Control Touch Fernbedienung

Mit der Fernbedienung können alle Funktionen der Wärmepumpe und Heizkreise eingestellt werden. Die Einbindung erfolgt über einen handelsüblichen Heimrouter per LAN oder W-LAN.

Für Gerätetyp	EDV-Nr.
WKF Neo compact, WKF, WKF Duo	248111
HTS, HTS Duo	248111
LWM, WKM, WKM Pro	248111



Raumtemperatur-/Feuchtesensor

Eine raumtemperaturgeführte Regelung der Heizkreise (FBH oder Radiatoren) und eine Taupunktregelung im Kühlfall kann über den Raumtemperatur-/Feuchtesensor realisiert werden. Dieser wird direkt mit der Wärmepumpe verbunden.

Für Gerätetyp	EDV-Nr.
WKF Neo compact, WKF, WKF Duo	248103
HTS, HTS Duo	248103
LWM, WKM, WKM Pro	248103



REMKO Smart-Web

Ethernet-Schnittstelle zum Anschluss einer handelsüblichen Heimrouter-Software. Zum Einwählen in den Smart-Control. Einstellen und Auslesen der Betriebsparameter mittels Smart-Phone, Tablet-PC, Laptop etc.

Für Gerätetyp	EDV-Nr.
WKF Neo compact, WKF, WKF Duo	248120
HTS, HTS Duo	248120
LWM, WKM, WKM Pro	248120

REMKO Smart-Count

Werkseitig eingebauter Wärmemengenzähler zur separaten Wärmemengenzählung von Heizung und Warmwasser

Für Gerätetyp	EDV-Nr.
WKF Neo compact, WKF, WKF Duo	259010
HTS, HTS Duo	259010
LWM, WKM, WKM Pro	259010



REMKO Smart-Com

Zusatzsoftware zur Einbindung der Wärmepumpe in ein KNX-System over IP, inkl. werkseitig eingebautem Wärmemengenzähler (Smart Count)

Für Gerätetyp	EDV-Nr.
WKF Neo compact, WKF, WKF Duo	254090
HTS, HTS Duo	254090
LWM, WKM, WKM Pro	254090



Smart-Control Touch Erweiterungsmodul

Mit vielseitigen Funktionserweiterungen wie der Pufferumladefunktion, der Solarthermiesteuerung und der flexiblen Heiz-/Kühlumschaltung bietet es maximale Effizienz und Komfort. Des Weiteren können drei weitere Mischkreise geregelt werden.

Für Gerätetyp	EDV-Nr.
WKM, WKM Pro	259103



Gasdetektor R32

Detektiert flourierte Kältemittel und schaltet bei einer zu hohen Gaskonzentration. Es kann ein Abluftventilator oder Warnsignal geschaltet werden

Für Gerätetyp	EDV-Nr.
WKF Neo compact, WKF, WKF Duo	260829



Easy-Control EC-1

Zentral eingesetzter Raumthermostat zur raumgeführten Regelung der Wärmepumpe im Heiz-/Kühlbetrieb. Touchdisplay zur Einstellung von Solltemperatur, Heizbetrieb, Abwesenheit, Ein-/Ausschalten. Kommunikation über Modbusprotokoll.

Für Gerätetyp	EDV-Nr.
WKF Neo compact, WKF, WKF Duo	248107
HTS, HTS Duo	248107
LWM, WKM, WKM Pro	248107



Zweirichtungs-Energiezähler

Stromzähler für Smart Heating/Cooling, Funktion zur Einbindung einer PV-Anlage, 400V/3~/50Hz mit SO Schnittstelle.

Für Gerätetyp	EDV-Nr.
WKF Neo compact, WKF, WKF Duo	259065
HTS, HTS Duo	259065
LWM, WKM, WKM Pro	259065



Bodenkonsole Plus

Robuste Bodenkonsole aus verstärktem Kautschuk mit hohem Eigenwicht und guten Dämpfungseigenschaften, Länge 0,6 m oder 1,0 m.

Für Gerätetyp	Bodenkonsole	EDV-Nr.
WKF Neo compact, WKF, WKF Duo	BK-600 Plus	260023
WKF Neo compact, WKF, WKF Duo	BK-1000 Plus	260024
WKM, WKM Pro	BK-600 Plus	260023
WKM, WKM Pro	BK-1000 Plus	260024



Wandkonsole WKM 600

Für die Montage an geeigneten Fassaden und Mauerwerk, inkl. Schwingungsdämpfer.

Für Gerätetyp	EDV-Nr.
WKF Neo compact, WKF, WKF Duo	260079
WKM, WKM Pro	260079
Schallentkopplungs-Set	1613900

ZUBEHÖR

Wärmepumpen



Verbindungsleitung lfm.

Zum Anschluss zwischen Außen- und Innenmodul.

Für Gerätetyp	Durchmesser	EDV-Nr.
WKF 80 Neo compact, WKF 80	1/4, 1/2	260012
WKF 100-130 Neo compact, WKF 100-130, WKF 100-130 Duo	3/8, 5/8	260010
WKF 170 Neo compact, WKF 170, WKF 170 Duo	3/8, 3/4	260013
HTS, HTS Duo	3/8, 5/8	260010



Rohrabdeckung-Set

Für Gerätetyp	EDV-Nr.
WKM 80	260500
WKM 100-130	260505
WKM 170-200 (Duo)	260510



Fernwärmeleitung

Zum Verlegen im Erdreich, flexible Kunststoffrohre im robusten Flexrohr, 125 mm.

Für Gerätetyp	Länge	EDV-Nr.
LWM	8 m	260017
LWM	12 m	260018



Flexible Anschlussleitung

Zum Anschluss der WKM Pro. Das speziell isolierte und robust ummantelte DN32-Edelstahlwellrohr kann direkt ins Erdreich gelegt werden. Die in den Sets enthaltenen Anschlussverschraubungen mit Innengewinde können direkt an den Anschlüssen der Wärmepumpe angeschraubt werden.

Für Gerätetyp		EDV-Nr.
WKM Pro	2x 2 m inkl. Verschraubung (Set)	1128375
WKM Pro	2x 5 m inkl. Verschraubung (Set)	1128374
WKM Pro	2x 10 m inkl. Verschraubung (Set)	1128373
WKM Pro	2x 20 m inkl. Verschraubung (Set)	1128372
WKM Pro	2 m Ring	259077
WKM Pro	5 m Ring	259076
WKM Pro	10 m Ring	259075
WKM Pro	20 m Ring	259067
	Anschlussverschraubung 1 1/4"	259068
	Rohrverbinder DN 32	259069
	Zusatzisolierung für Anschlussrohr (GEG 200%)	259074



Wanddurchführung

Zur Installation in eine 100 mm Kernbohrung. Mit dem 2-Komponentenharz erfolgt die Abdichtung. Durch das Set, bestehend aus zwei Durchführungen, zwei Kartuschen und zwei Wandringen für den Abschluss im Innenbereich, wird eine saubere und gasdichte Durchführung für die flexiblen Anschlussrohre sowie je vier Kabel erstellt.

Für Gerätetyp	EDV-Nr.
LWM, WKM, WKM Pro	259066
Zwei-Komponentenharz, Kartusche	259073
Kartuschenpistole für Zwei-Komponentenharz	259078



Elektrische Kondensatablauf-Heizung

Temperaturgeregelt für die sichere Ableitung des Abtauwassers bei Außentemperaturen unter dem Gefrierpunkt.

Für Gerätetyp	EDV-Nr.
WKF Neo compact, WKF, WKF Duo	260045
HTS, HTS Duo	260045
LWM, WKM, WKM Pro	260045



Kondensat-Auffangwanne

Aus Aluminium pro Außenmodul inkl. temperaturgeregelter elektronischer Kondensatwannen-Heizung, Laubrückhaltegitter und Ölabscheider. Gemäß § 62, Abs.1, WHG (Wasserhaushaltsgesetz).

Für Gerätetyp	EDV-Nr.
WKF Neo compact, WKF, WKF Duo	260135
WKM, WKM Pro	260135



3-Wege Umschaltventil

Elektrisch, für Trinkwasserbereitung und separaten Kühlkreis.

Für Gerätetyp		EDV-Nr.
WKF, WKF Duo	5/4"	260072
WKF, WKF Duo	6/4"	259055
HTS	5/4"	260072
HTS, HTS Duo	6/4"	259055
LWM, WKM 80-170, WKM 85-175 Pro	5/4"	260072
LWM Duo, WKM 200	6/4"	259055



BVT-Set, lose

Zum externen Einbinden eines 2. Wärmeerzeugers mit größerer Heizleistung, bestehend aus: 3-Wegeventil, Überströmventil 1".

Für Gerätetyp		EDV-Nr.
WKF Neo compact, WKF, WKF Duo	5/4"	260081
WKF Neo compact, WKF, WKF Duo	6/4"	260101
HTS	5/4"	260081
HTS, HTS Duo	6/4"	260101
LWM, WKM 80-170, WKM 85-175 Pro	5/4"	260081
LWM Duo, WKM 200	6/4"	260101



Überstromventil 1"

Zur Absicherung des Mindestvolumenstromes.

Für Gerätetyp	EDV-Nr.
WKF Neo compact, WKF, WKF Duo	260080
HTS, HTS Duo	260080
LWM, WKM, WKM Pro	260080

ZUBEHÖR

Wärmepumpen



Heizkreispumpen-Set

HGU: Drehzahlgeregelte (PWM) Heizkreispumpe ohne Mischer, Kugelhähne mit Thermometer.

HGM: Drehzahlgeregelte (PWM) Heizkreispumpe mit Mischer, Kugelhähne mit Thermometer, 2x Anlegefühler.

Für Vorlauftemperaturen bis 14 °C / 60% rel.F. geeignet.

Für Gerätetyp	Heizkreispumpen-Set	EDV-Nr.
WKF Neo compact, WKF, WKF Duo	HGU	259048
WKF Neo compact, WKF, WKF Duo	HGM	259049
HTS, HTS Duo	HGU	259048
HTS, HTS Duo	HGM	259049
LWM, WKM, WKM Pro	HGU	259048
LWM	HGM	259049
WKM, WKM Pro	HGM	259051
Schlammabscheider für HGU/HGM		260799



Heizungsvollschutz

Korrosionsschutzmittel und Härtestabilisierung für konventionelle Warmwasserheizungssysteme, Fußbodenheizungen aus stahl-, kupfer- und aluminiumhaltigen Werkstoffen.

		EDV-Nr.
ohne Frostschutz, inkl. Molybdän	1 L	260833
ohne Frostschutz, inkl. Molybdän	10 L	260834
mit Frostschutz, ohne Molybdän	20 L	260835
mit Frostschutz, ohne Molybdän	200 L	260836
mit Frostschutz, ohne Molybdän	1000 L	260837



Schlammabscheider

Zur Filtration von Verunreinigungen und Korrosionsprodukten aus dem Heizungswasser, glykolbeständig und isoliert.

Für Gerätetyp		EDV-Nr.
WKF 80-130, WKF 80-130 Neo compact	1" bis 2,1 m³/h	260803
WKF 170 (Duo), WKF 170 Neo compact	1 1/2" bis 5,4 m³/h	260804
HTS	1" bis 2,1 m³/h	260803
HTS Duo	1 1/2" bis 5,4 m³/h	260804
LWM, WKM, WKM Pro	1" bis 2,1 m³/h	260803
LWM, WKM, WKM Pro	1 1/2" bis 5,4 m³/h	260804



Impulsgeber Zirkulation

Impulsgeber zur Realisierung einer impuls-gesteuerten Zirkulationspumpe über den REMKO Smart-Control.

Für Gerätetyp		EDV-Nr.
WKF compact, WKF, WKF Duo		259045
HTS, HTS Duo		259045
LWM, WKM, WKM Pro		259045



Rückschlagventil

Zur Einbindung eines zweiten Wärmeerzeugers für den bivalent parallelen Betrieb.

Für Gerätetyp		EDV-Nr.
WKF	1"	260093
WKF, WKF Duo	1 1/4"	260094
HTS	1"	260093
HTS Duo	1 1/4"	260094
LWM 80-150 (Duo), WKM 80-130, WKM 85-135 Pro	1"	260093
WKM 170-200, WKM 175 Pro	1 1/4"	260094



Externer Taupunktwächter

Inkl. 1 Anlegefühler. Als zusätzliche Sicherheit um Feuchtigkeitsanfall zu verhindern. Die Feuchtigkeit wird direkt an den Oberflächen überprüft. Anschluss von max. 5 Messfühlern.

Für Gerätetyp	EDV-Nr.
WKF Neo compact, WKF, WKF Duo	259070
HTS, HTS Duo	259070
LWM, WKM, WKM Pro	259070
Zusätzlicher Anlegefühler	259071



Durchflusssensor

Dynamische Hygienefunktion, mit Frequenzgang zur Erfassung des Kaltwasservolumenstroms in den Trinkwasserspeicher. Regelung nach DIN 1988-200.

Für Gerätetyp	Zapfvolumen	EDV-Nr.
WKF Neo compact, WKF, WKF Duo	≤ 25 L/min	254070
WKF Neo compact, WKF, WKF Duo	≥ 25 L/min	254080
HTS, HTS Duo	≤ 25 L/min	254070
HTS, HTS Duo	≥ 25 L/min	254080
LWM	≤ 25 L/min	254070
LWM	≥ 25 L/min	254080
WKM, WKM Pro	≤ 25 L/min	254082
WKM, WKM Pro	≥ 25 L/min	254083



Rohrdurchführung

Robuste EPDM-Dichtung zur wasserdichten Abdichtung der Kältemittelleitungen und der elektrischen Leitungen, d:100mm

Für Gerätetyp	EDV-Nr.
WKF Neo compact, WKF, WKF Duo	259061
HTS, HTS Duo (2x)	259061
Dichtring für Rohrdurchführung, d:105 mm	259059



Systemtrennung

Fertiges Anbauset zur Installation unter/über der HGU/HGM. Plattenwärmetauscher zur Systemtrennung bei allen Rohrsystemen bzw. bei Einsatz von Glykol.

Für Gerätetyp	EDV-Nr.	
WKF Neo compact, WKF, WKF Duo	8 kW	259056
WKF Neo compact, WKF, WKF Duo	17 kW	259057
HTS, HTS Duo	8 kW	259056
HTS, HTS Duo	17 kW	259057
LWM, WKM, WKM Pro	8 kW	259056
LWM, WKM, WKM Pro	17 kW	259057



Frostschutzventil

Zum Einbau in der VL im Außenbereich zur Vermeidung von Frostschäden

Für Gerätetyp	EDV-Nr.
LWM, WKM, WKM Pro	260056

ZUBEHÖR

Wärmepumpen



Frostschutzheizung Hydraulikmodul

Inkl. Thermostat, verhindert das Einfrieren von stehendem Medium bei Stromausfall
(Achtung: getrennte Stromversorgung notwendig)

Für Gerätetyp	EDV-Nr.
LWM	301050



Speicher-Anschluss-Set

Rohrbaugruppe inkl. elektrischem Stellmotor zum Anschluss des Vorlaufes eines externen Warmwasser-Speichers.

Für Gerätetyp	EDV-Nr.
WKF	259080



Anlegefühler PT1000

Zur Einbindung einer Temperatur geführten Zirkulationspumpe über Smart-Control oder eines Heizkreises mit Mischer (2 Stck. erforderlich)

Für Gerätetyp		EDV-Nr.
WKF Neo compact, WKF, WKF Duo	PT1000	259060
HTS, HTS Duo	PT1000	259060
LWM (Duo)	PT1000	259060
WKM, WKM Pro	NTC 10K	259064



Tauchfühler PT1000

Referenzfühler Solar Pufferspeicher, Trinkwasserspeicher EWS E, Allgemeiner Pufferfühler

Für Gerätetyp		EDV-Nr.
WKF Neo compact, WKF, WKF Duo	PT1000	259062
HTS, HTS Duo	PT1000	259062
LWM (Duo)	PT1000	259062
WKM	NTC 10K	259063



Kollektorfühler PT1000

Zur Einbindung von solarthermischen Anlagen

Für Gerätetyp		EDV-Nr.
WKF Neo compact, WKF, WKF Duo	PT1000	260102
HTS, HTS Duo	PT1000	260102
LWM (Duo)	PT1000	260102
WKM	NTC 50K	1127921

Zubehör für Niedertemperatur-Heizkörper

Zubehör

	NTH 6-800	NTH 6-1000	NTH 6-1200	NTH 6-1400	NTH 6-1600	NTH 6-1800	NTV 6-1800
Hahnblock mit Absperrung 90° Eckversion	275301	275301	275301	275301	275301	275301	-
Zierblende für Ventilhahnblock, weiß	-	-	-	-	-	-	275305
Hahnblock mit Absperrung 180° Durchgang	275302	275302	275302	275302	275302	275302	-
Ventilhahnblock 90° Eckversion inkl. Ventileinsatz	-	-	-	-	-	-	275307
Ventileinsatz 1/2" M30 x 1,5 AG	275303	275303	275303	275303	275303	275303	-
Ventilhahnblock 180° Durchgang inkl. Ventileinsatz	-	-	-	-	-	-	275306
Thermostatkopf TRV4, weiss mit REMKO Logo	275304	275304	275304	275304	275304	275304	-



Hahnblock 90°

Zweirohr-Hahnblock für NTH Heizkörper, 3/4" Außengewinde, absperrbar in Winkelform



Hahnblock 180°

Zweirohr-Hahnblock für NTH Heizkörper, 3/4" Außengewinde, absperrbar in Durchgangsform



Ventileinsatz

Für den Einbau in NTH Heizkörper in Verbindung mit einem Hahnblock. Geeignet für Thermostatkopf M30 x 1,5



Thermostatkopf

TRV 4, mit Festfühler, Frostschutzstellung mit Gewindeanschluss M30 x 1,5 in der Farbe weiß



Zierblende

Verkleidung (Blende) für Ventilhahnblock in der Farbe weiß



Ventilhahnblock 90°

Zweirohr-Ventilhahnblock für NTH Heizkörper, 3/4" Außengewinde, absperrbar in Winkelform



Ventilhahnblock 180°

Zweirohr-Ventilhahnblock für NTH Heizkörper, 3/4" Außengewinde, absperrbar in Durchgangsform

REMKO QUALITÄT MIT SYSTEM

Systemlösungen für Klima, Wärme & Neue Energien

REMKO GmbH & Co. KG
Klima- und Wärmetechnik

Im Seelenkamp 12
32791 Lage

Telefon +49 (0) 5232 606-0
Telefax +49 (0) 5232 606-260

E-mail info@remko.de
Internet www.remko.de

Hotline National
+49 (0) 5232 606-0

Hotline International
+49 (0) 5232 606-130

